

GRÅBERGET

OMTANKE FÖR BÅDE MÄNNISKOR OCH MILJÖ I MAJORNA

162 hyresrätter



trollängen

Gråberget

Gråberget är den västligaste och sydligaste delen av Majorna, en levande stadsdel, där det alltid är liv och rörelse, fast i ett lugnt och tillbakalutat tempo. Även hos de som inte bor här har Majorna en särskild plats i hjärtat, kanske tack vare stadsdelens kulturhistoriska värde som påminner oss om arvet från sjöfartsstaden Göteborg. Gråberget når 75 meter över havet och har en fin utsikt över hamninloppet. Namnet Gråberget kommer av timmermannen Anders Gråberg som i början av 1800-talet, som skall ha bott här.

Med Slottsskogen, Änggårdsbergen och Botaniska trädgården alldeles runt knuten råder ingen brist på grönska. Här är det är inga som helst problem att få det bästa av två världar. Knyt på löparskor-na eller pumpa däckerna på mountainbiken för en uppfriskande tur i Änggårdsbergen eller Slottsskogen. Eller promenera ner i Majorna, här finns det gott om mysiga caféer och restauranger, små butiker och konstgallerier.



Projektet består av tre huskroppar med uteslutande hyresrätter som boendeform. En del av hyresrätterna kommer vara trygghetslägenheter med gemensamhetsutrymmen och tidvis bemannad reception.

Där kan par där minst en i hushållet är minst 70 år bo. I huset kommer det även finnas 8 stycken lägenheter "Boende med särskild service" (BmSS) som drivs av kommunen.



| Planerad Inflyttning | |
|----------------------------------|------------|
| Kabelgatan 23 & 25 | 2019-09-11 |
| Stortoppsgatan 10 & 12 | 2019-11-12 |
| Stortoppsgatan 8 & 6 (TB & BmSS) | 2020-02-28 |
| Kabelgatan 19-21 | 2020-05-25 |

Bofakta

I populära Majorna ligger Gråberget där vi bygger 162 hyresrättslägenheter. Gråbergets läge uppe på höjden bidrar till ett lugn utan varken spårvagn eller stora bilvägar intill. Buss 90 går var 10:de minut och tar dig smidigt in till Brunnsparken på ca 12 minuter. På Gråberget har du allt inom ett bekvämt avstånd. Du bor granne med

Slottsskogen och några minuters promenad bort ligger Mariaplan där spårvagnen tar dig till Saltholmen på en kvart. Med sitt lugn och bekväma läge är Gråberget en plats som lockar de flesta!

Nedan följer en beskrivning på allt som är standard:

Husen

Består av 3 huskroppar med 5–6 våningar.

Fasader

Målad slät betong med inslag av rillor.

Innerväggar

Innerväggar består av enkel gips på regelstomme. Mellanbjälklag av betong.

Rumshöjd

Rumshöjden är ca 2,5 m.

Golv

Parkett i hela lägenheten, antracitgrå klinker i hall.

Listverk

Invändigt listverk fabriksmålat "vit slät". Inga taklister.

Fönster/Fönsterdörrar

Högisolerade vridfönster med insida i vitmålat trä. Fasta fönster vid balkonger.

Utrustning i kök

Släta vitmålade luckor och snickerier från Marbodals. Bänkskiva i mörk laminat. Diskmaskin, kyl och frys alternativt kombinerad kyl/frys, samtliga från Cylinda och förberett för mikrovågsugn.

Dusch/WC /Tvätt

Helkaklade vita väggar, grå klinker på golv. Spegelskåp med belysning. Dusch med duschvägg, toalettstol, toapappershållare samt handdukstork. Tvättmaskin och torktumlare med överliggande bänkskiva. Förvaringsskåp. Trygghetslägenheter har gemensam tvättstuga men möjlighet finns att installera tvättmaskin och torktumlare.

Balkonger

Golv av dammbunden betong med elluttag och belysning. Räckan av perforerad plåt.

Uteplatser

Uteplatser är belagda med marksten.

Entré

Entré belagd med klinker och utrustad med postbox. Tidningshållare utanför varje lägenhet.

Tele, Digital-TV och data

Husen är anslutna till Telenor/Bredbandsbolaget. Varje lägenhet är förberedd med utrustning för DigitalTV och data. Elskåp med automatsäkring och jordfelsbrytare.

Uppvärmning och ventilation

Låg uppvärmningskostnad nås genom välisolerade väggar, tak samt värmeåtervinning. Vattenburen värme med radiatorer/konvektorer.

El och vatten

Samtliga fastigheter är anslutna till Göteborgs energis elnät, men elleverantör tecknas av lägenhetsinnehavaren. Kallvatten ingår men varmvatten debiteras.

Förråd/Cykel

Förråd i lägenhet alternativt källarförråd. Är förråd utmärkt på ritning har man ej källarförråd. Cykelparkering finns på gård och i underliggande garage.

Sopor

Hantering av hushållsavfall via soprum eller sophus med möjlighet till källsortering. Övrig sortering hänvisas till kommunens miljöstationer i området.

Parkering

Ett begränsat antal parkeringsplatser finns att hyra i underliggande parkeringsgarage.

Övernattningslägenhet

Övernattningslägenhet finns för hyresgästerna att hyra.



Exempel

Lgh 251101

Adress Våning Lägenhet

Teckenförklaring:

| | |
|-----|---------------------|
| DM | Diskmaskin |
| ☒ | Spis |
| K/F | Kyl & Frys |
| G | Garderob |
| ST | Städsåp |
| L | Linneskåp |
| TT | Torktumlare |
| TM | Tvättmaskin |
| M | Förberett för micro |
| HT | Handdukstork |
| ELC | Elcentral |

Förklaring till lägenhetsnumrering:

| | |
|-------------|----------|
| Ex lgh 1001 | våning 0 |
| Ex lgh 1101 | våning 1 |
| Ex lgh 1201 | våning 2 |
| Ex lgh 1301 | våning 3 |

Varje lägenhetsnummer börjar med två andra siffror, t.ex. 21 el. 23. Dessa står för adress.



GRÅBERGET

LGH NR 191001, 231001 | 1 RUM & KÖK

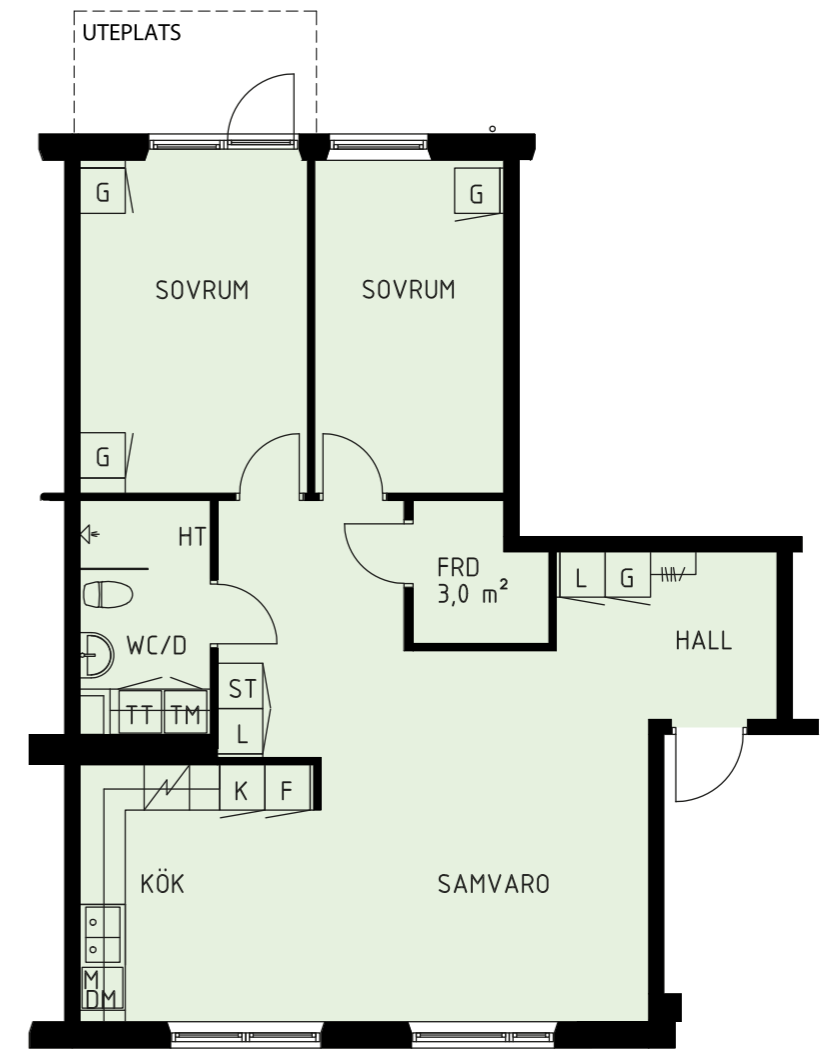
37,9 kvm



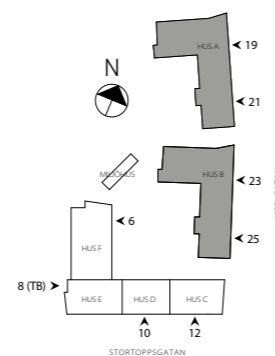
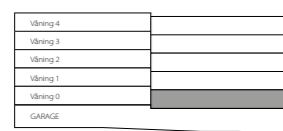
GRÅBERGET

LGH NR 191002, 231002 | 3 RUM & KÖK

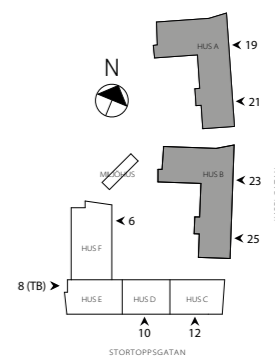
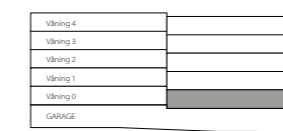
78,7 kvm



- DM Diskmaskin
- S Spis
- K/F Kyl & Frys
- G Garderob
- ST Städsåp
- L Linnesåp
- TT Torktumlare
- TM Tvåttmaskin



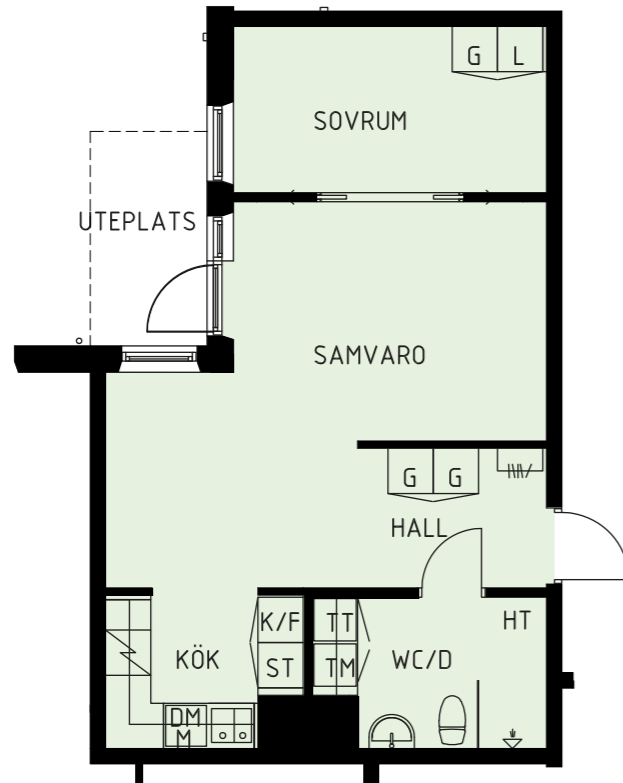
- DM Diskmaskin
- S Spis
- K/F Kyl & Frys
- G Garderob
- ST Städsåp
- L Linnesåp
- TT Torktumlare
- TM Tvåttmaskin



GRÅBERGET

LGH NR 191003, 231003 | 2 RUM & KÖK

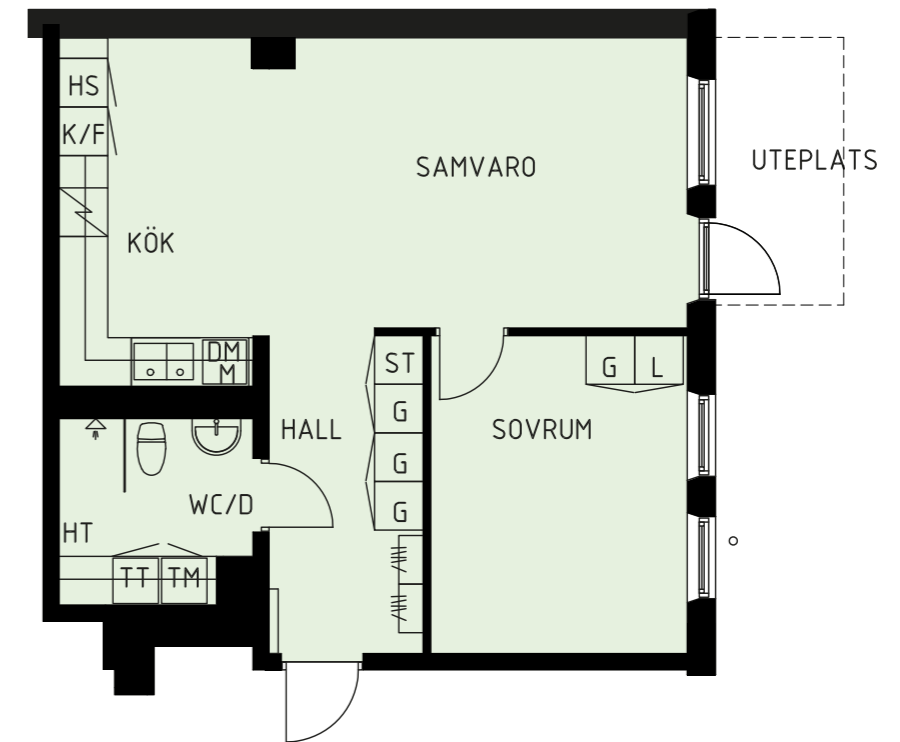
47,1 kvm



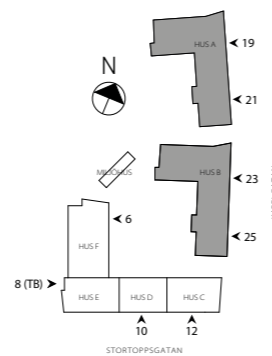
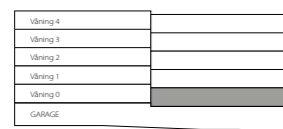
GRÅBERGET

LGH NR 191004, 231004 | 2 RUM & KÖK

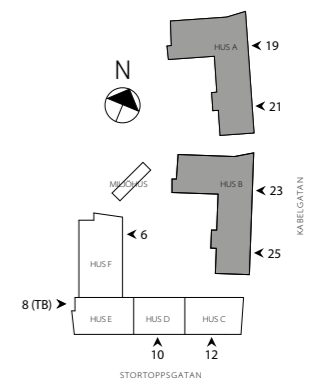
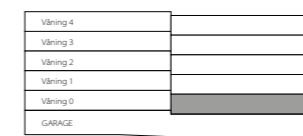
55 kvm



- DM Diskmaskin
- S Spis
- K/F Kyl & Frys
- G Garderob
- ST Städsåp
- L Linnesåp
- TT Torktumlare
- TM Tvåttmaskin



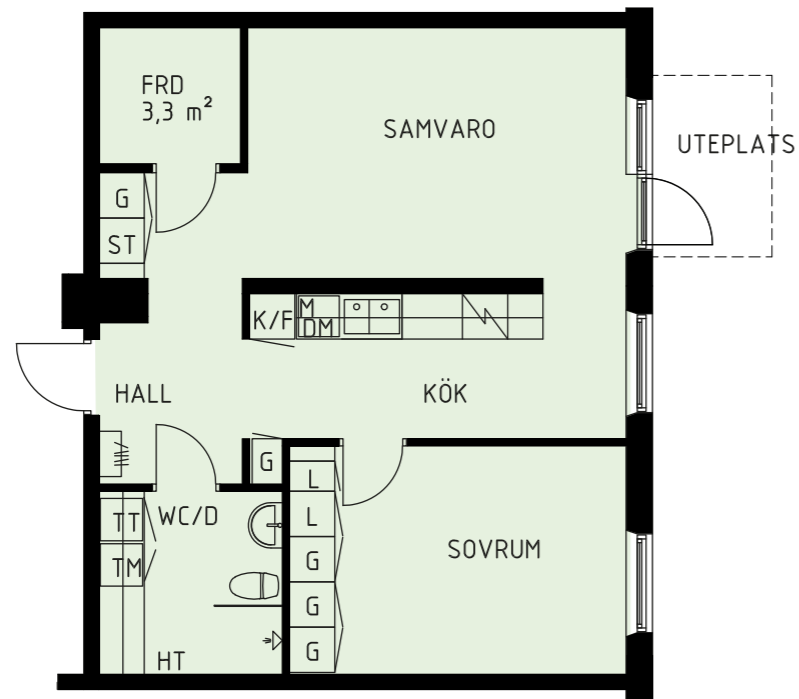
- DM Diskmaskin
- S Spis
- K/F Kyl & Frys
- G Garderob
- ST Städsåp
- L Linnesåp



GRÅBERGET

LGH NR 191005, 231005 | 2 RUM & KÖK

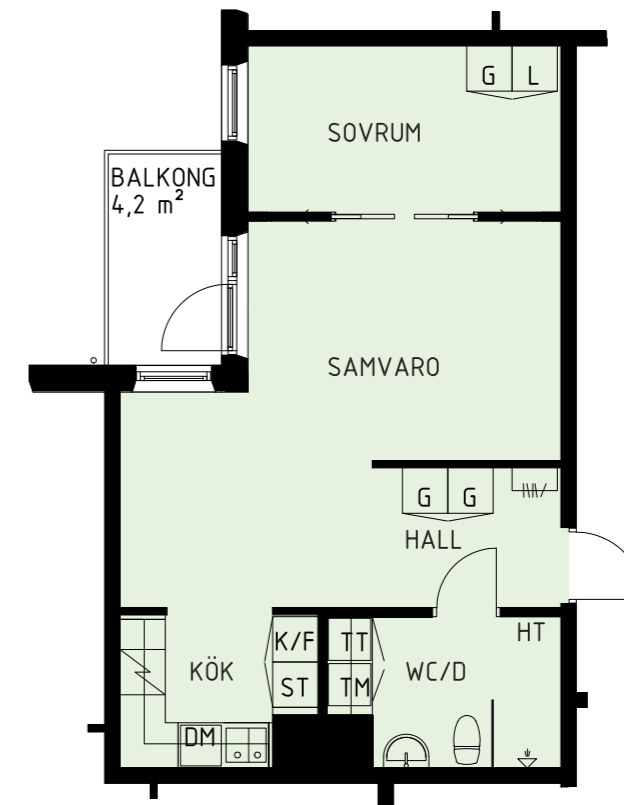
59,4 kvm



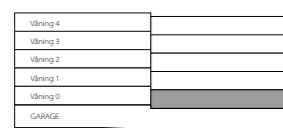
GRÅBERGET

LGH NR 191101, 191201, 191301, 231101, 231201, 231301 | 2 RUM & KÖK

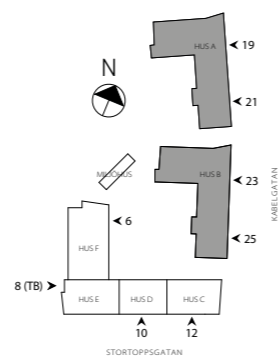
47,1 kvm



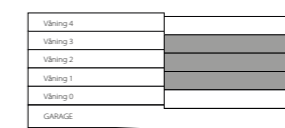
- DM Diskmaskin
- K/F Spis
- K/F Kyl & Frys
- G Garderob
- ST Städskåp
- L Linneskåp
- TT Torktumlare
- TM Tvättmaskin



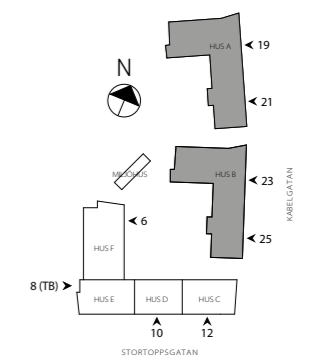
Skala 1:100
0 1 2 3 4 5 meter



- DM Diskmaskin
- K/F Spis
- K/F Kyl & Frys
- G Garderob
- ST Städskåp
- L Linneskåp
- TT Torktumlare
- TM Tvättmaskin



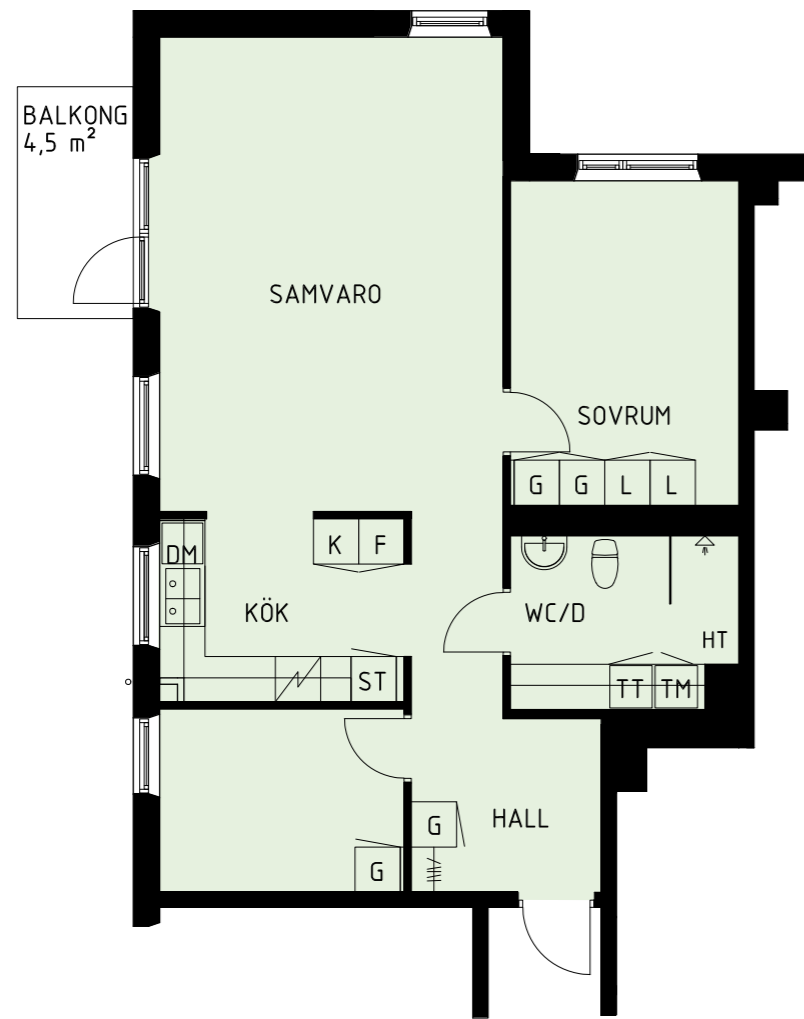
Skala 1:100
0 1 2 3 4 5 meter



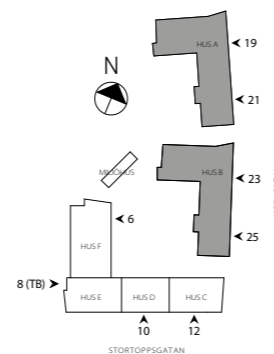
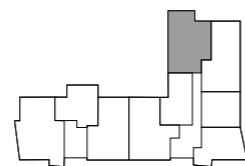
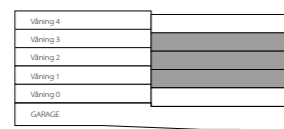
GRÅBERGET

LGH NR 191102, 191202, 191302, 231102, 231202, 231302 | 3 RUM & KÖK

74,9 kvm



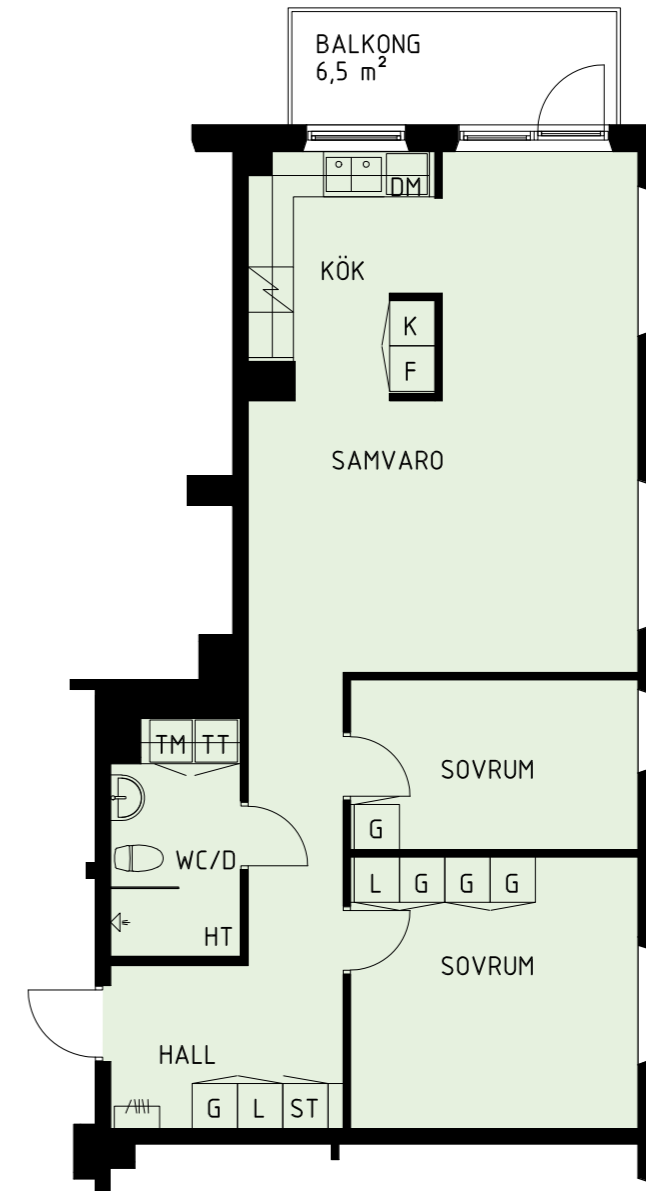
- DM Diskmaskin
- K/F Kyl & Frys
- G Garderob
- ST Städskåp
- L Linneskåp
- TT Torktumlare
- TM Tvättmaskin



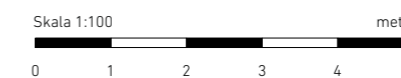
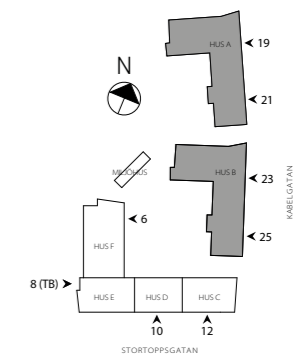
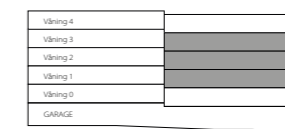
GRÅBERGET

LGH NR 191103, 191203, 191303, 231103, 231203, 231303 | 3 RUM & KÖK

76,1 kvm



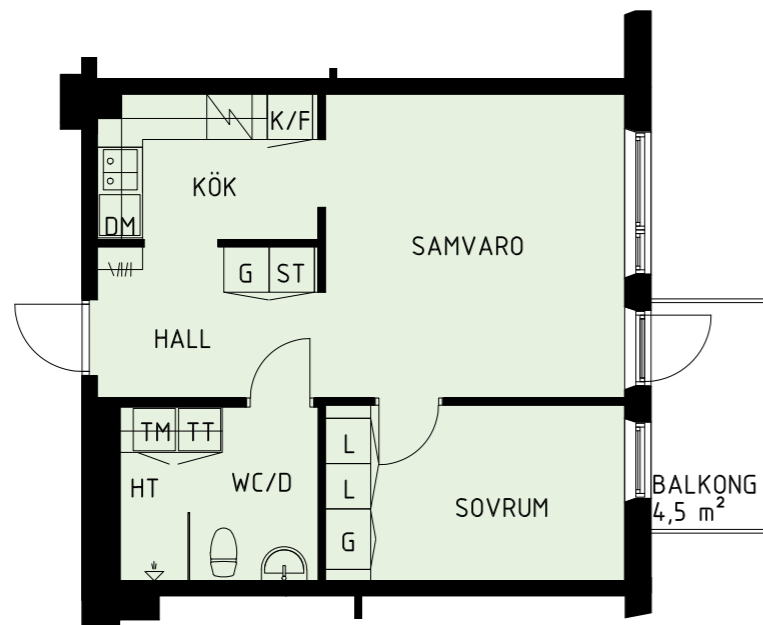
- DM Diskmaskin
- K/F Kyl & Frys
- G Garderob
- ST Städskåp
- L Linneskåp
- TT Torktumlare
- TM Tvättmaskin



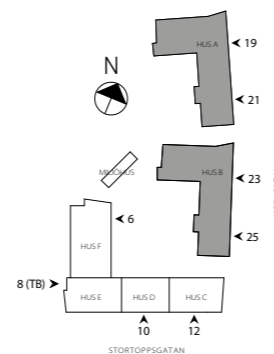
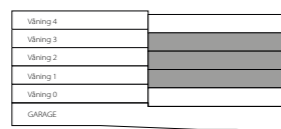
GRÅBERGET

LGH NR 191104, 191204, 191304, 231104, 231204, 231304 | 2 RUM & KÖK

44,1 kvm



- DM Diskmaskin
- S Spis
- K/F Kyl & Frys
- G Garderob
- ST Städskåp
- L Linneskåp
- TT Torktumlare
- TM Tvättmaskin



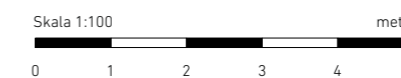
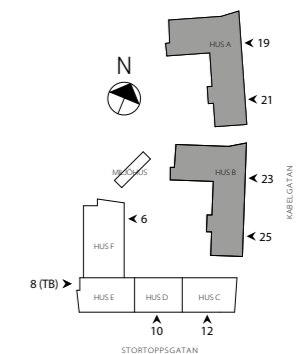
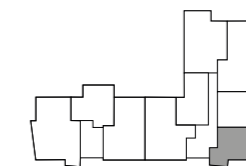
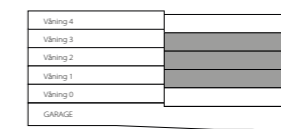
GRÅBERGET

LGH NR 191105, 191205, 191305, 231105, 231205, 231305 | 1 RUM & KÖK

49,5 kvm



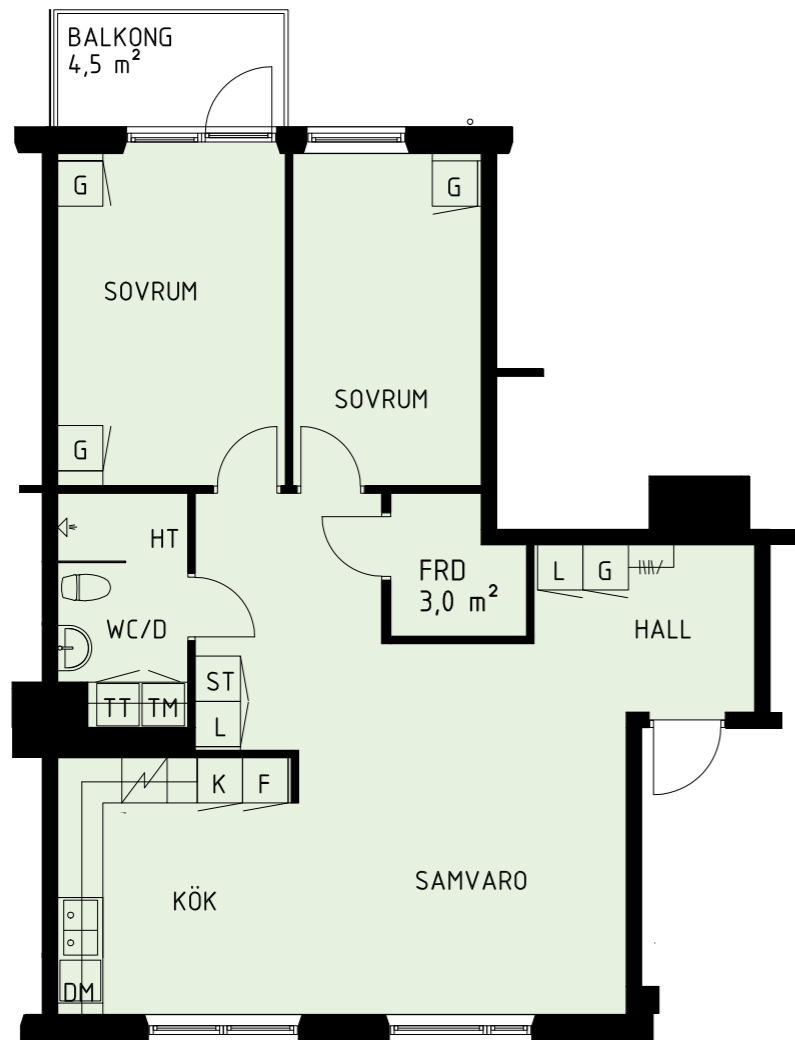
- DM Diskmaskin
- S Spis
- K/F Kyl & Frys
- G Garderob
- ST Städskåp
- L Linneskåp
- TT Torktumlare
- TM Tvättmaskin



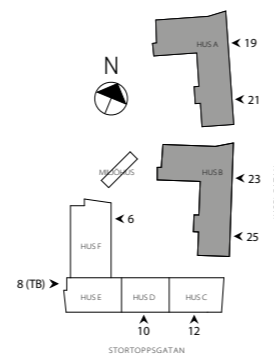
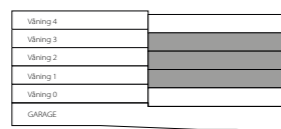
GRÅBERGET

LGH NR 191106, 191206, 191306, 231106, 231206, 231306 | 3 RUM & KÖK

78,7 kvm



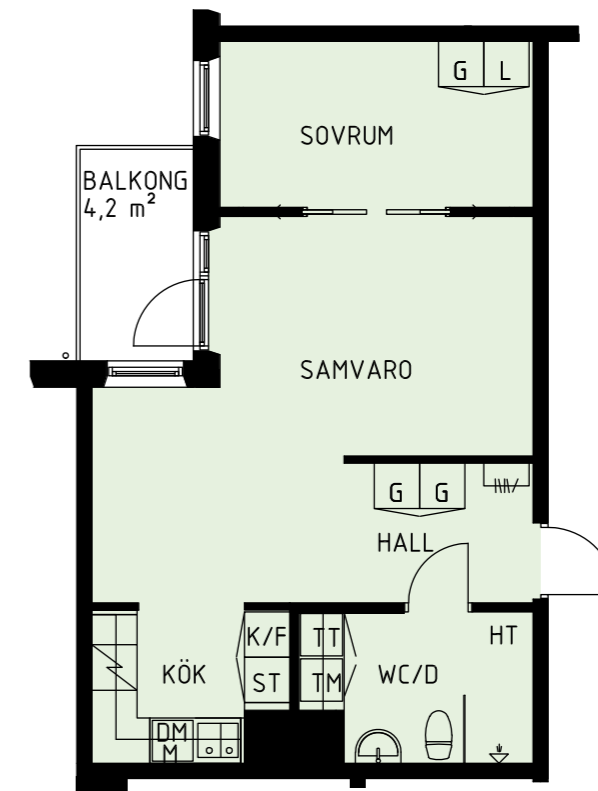
- DM Diskmaskin
- K/F Spis
- G Kyl & Frys
- G Garderob
- ST Städsåp
- L Linnesåp
- TT Torktumlare
- TM Tvåttmaskin



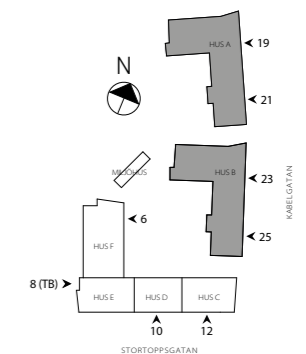
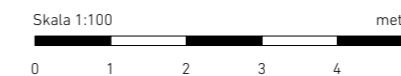
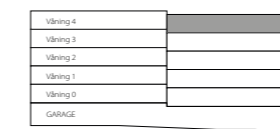
GRÅBERGET

LGH NR 191401, 231401 | 2 RUM & KÖK

47,1 kvm



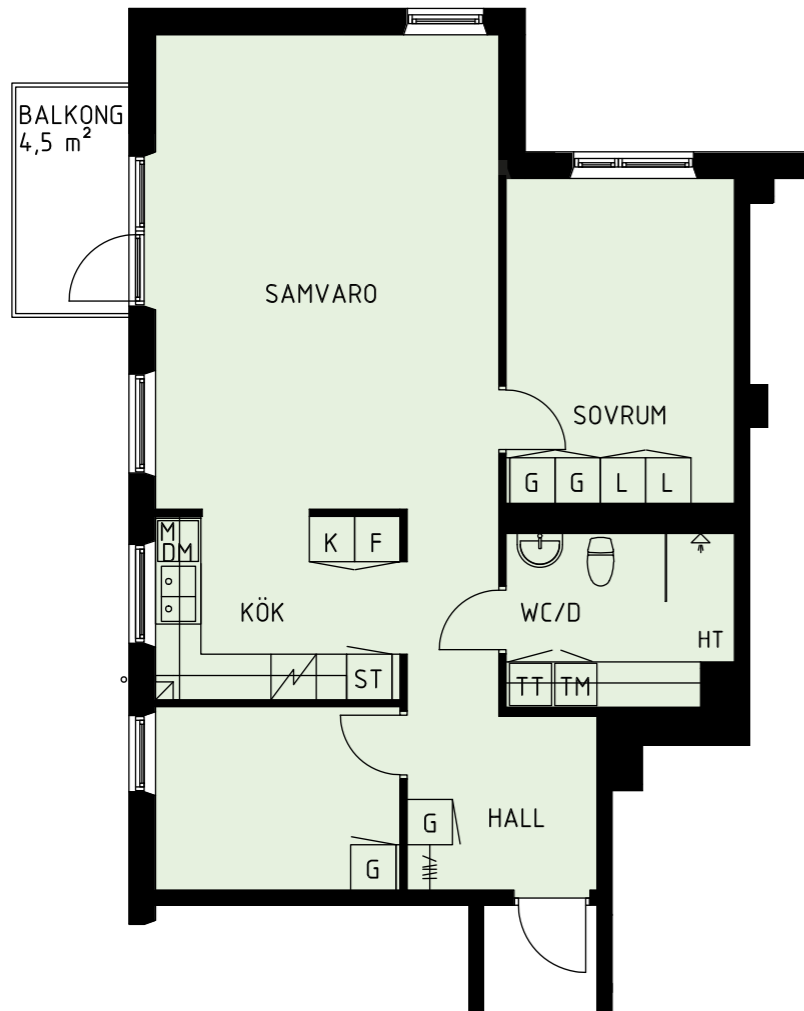
- DM Diskmaskin
- K/F Spis
- G Kyl & Frys
- G Garderob
- ST Städsåp
- L Linnesåp
- TT Torktumlare
- TM Tvåttmaskin



GRÅBERGET

LGH NR 191402, 231402 | 3 RUM & KÖK

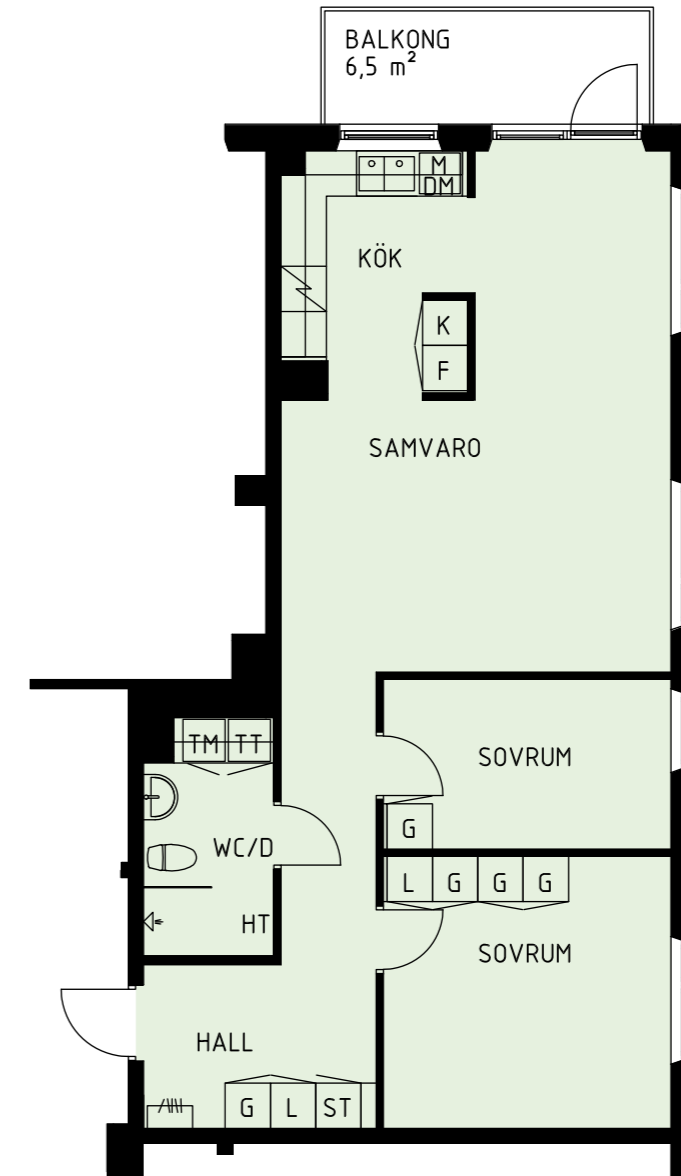
74,9 kvm



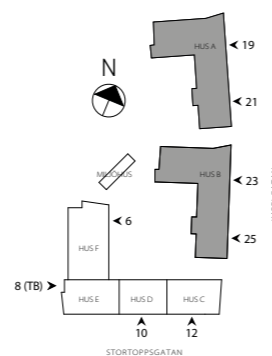
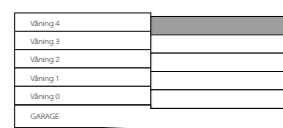
GRÅBERGET

LGH NR 191403, 231403 | 3 RUM & KÖK

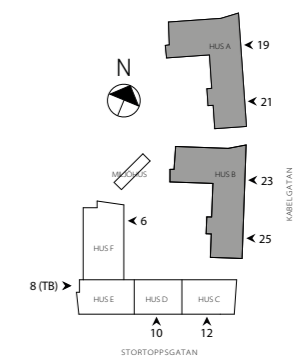
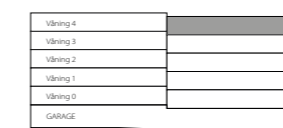
76,1 kvm



- DM Diskmaskin
- S Spis
- K/F Kyl & Frys
- G Garderob
- ST Städsåp
- L Linnesåp
- TT Torktumlare
- TM Tvåttmaskin



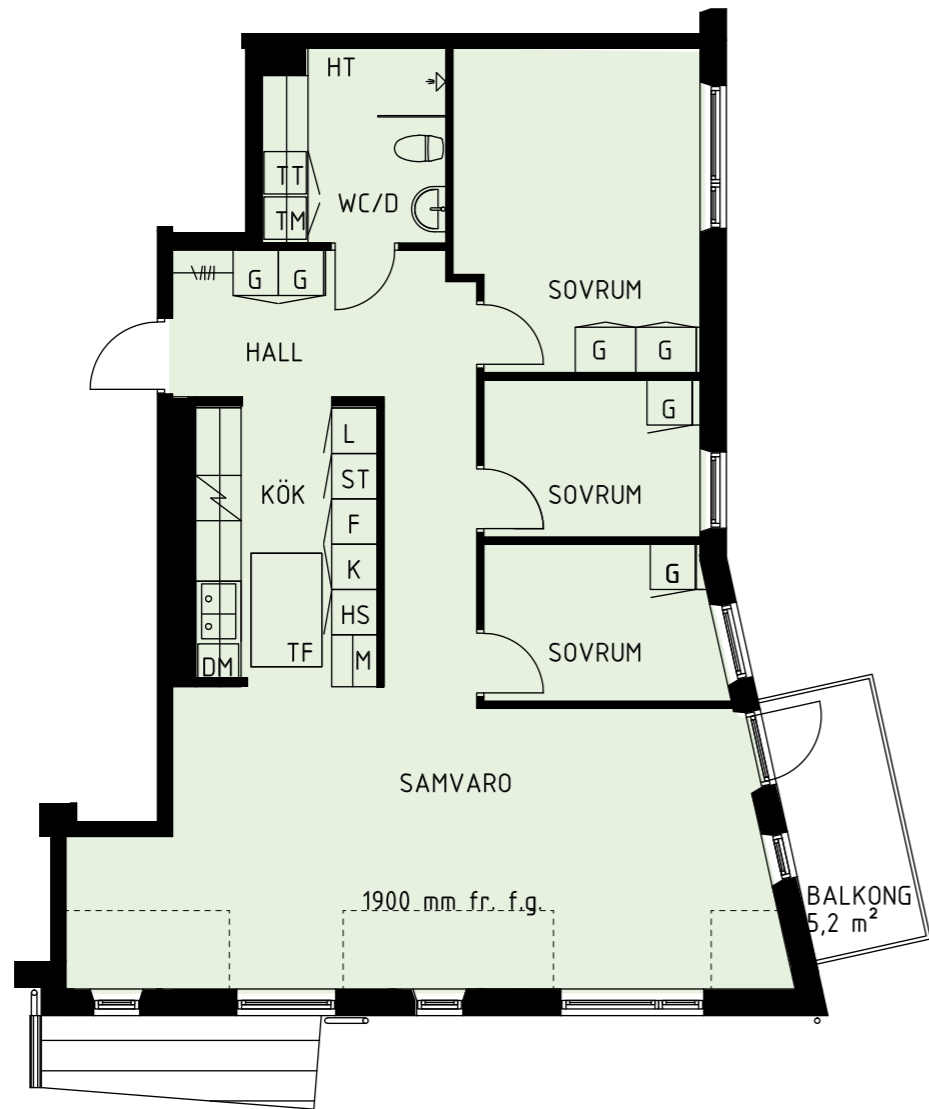
- DM Diskmaskin
- S Spis
- K/F Kyl & Frys
- G Garderob
- ST Städsåp
- L Linnesåp
- TT Torktumlare
- TM Tvåttmaskin



GRÅBERGET

LGH NR 191404, 231404 | 4 RUM & KÖK

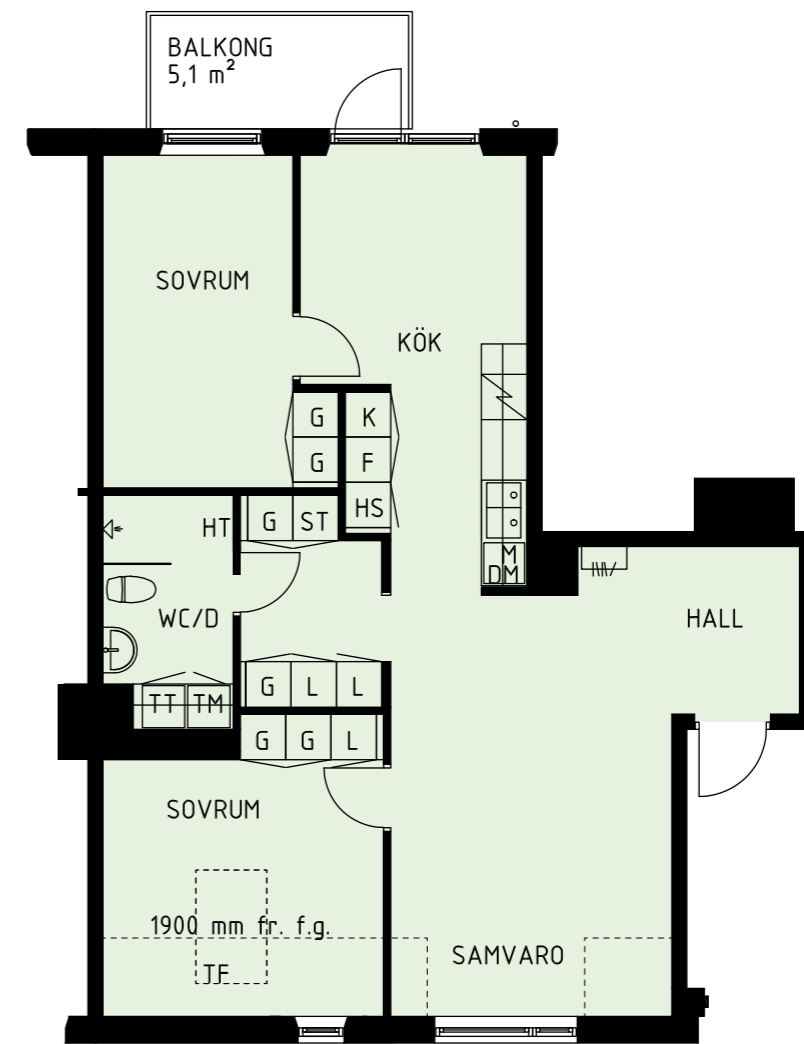
86,3 kvm



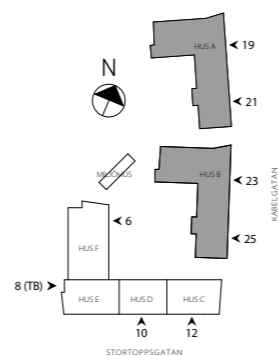
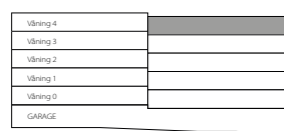
GRÅBERGET

LGH NR 191405, 231405 | 3 RUM & KÖK

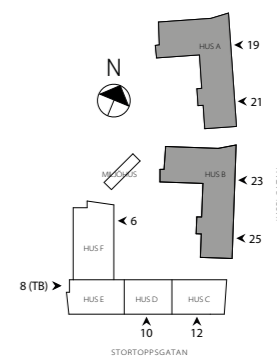
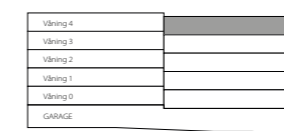
75,9 kvm



- DM Diskmaskin
- S Spis
- K/F Kyl & Frys
- G Garderob
- ST Städsåp
- L Linnesåp
- TT Torktumlare
- TM Tvåttmaskin



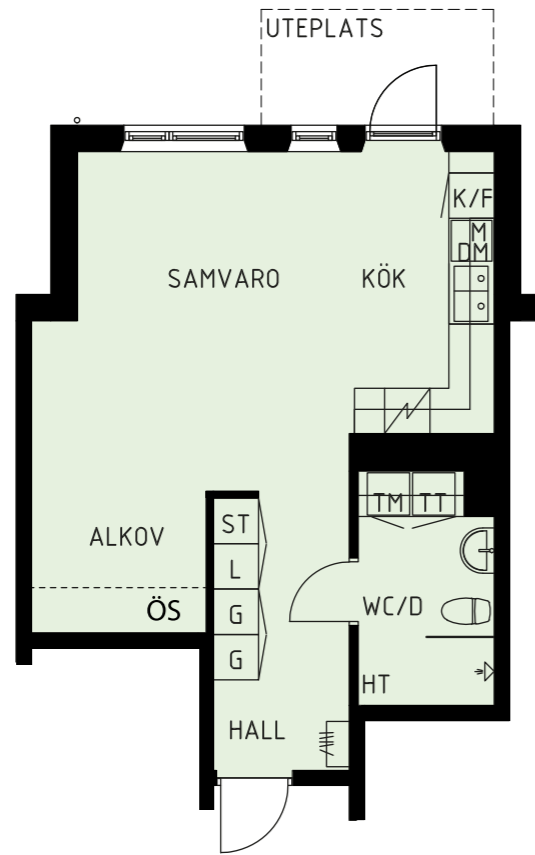
- DM Diskmaskin
- S Spis
- K/F Kyl & Frys
- G Garderob
- ST Städsåp
- L Linnesåp
- TT Torktumlare
- TM Tvåttmaskin



GRÅBERGET

LGH NR 211001, 251001 | 1 RUM & KÖK

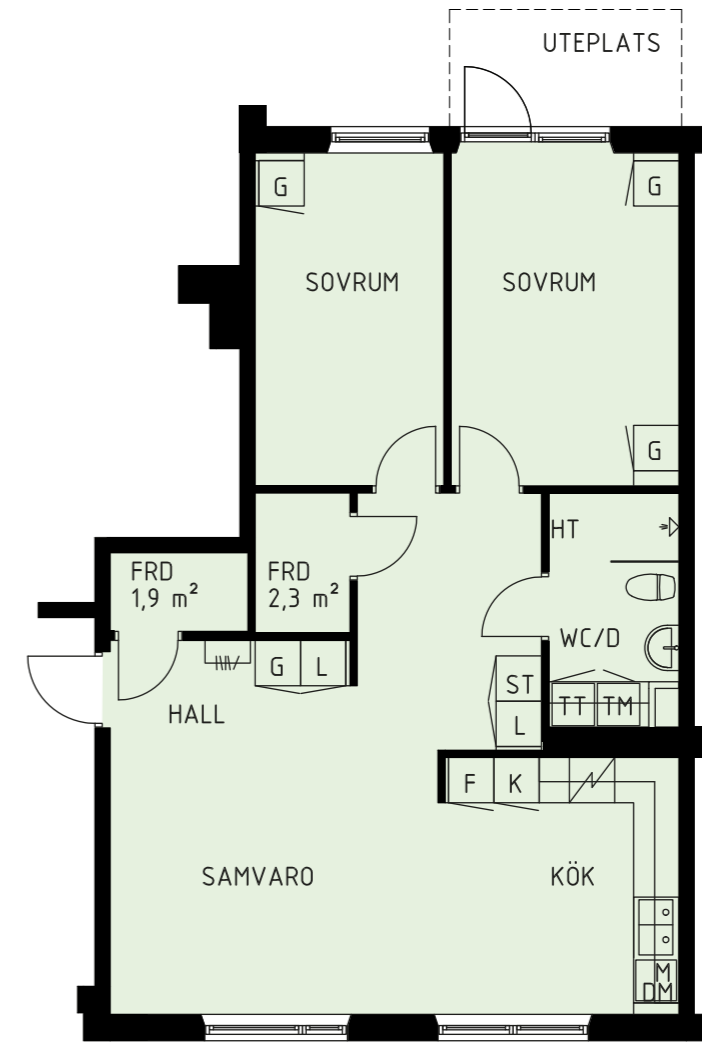
41,6 kvm



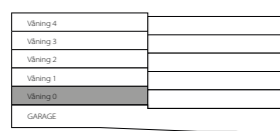
GRÅBERGET

LGH NR 211002, 251002 | 3 RUM & KÖK

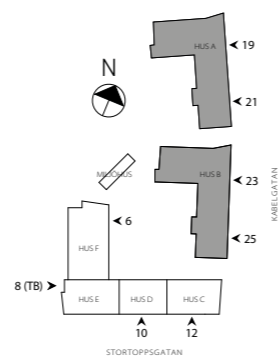
74,7 kvm



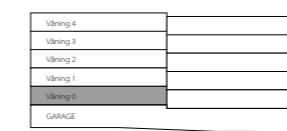
- DM Diskmaskin
- Spis Spis
- K/F Kyl & Frys
- G Garderob
- ST Städsåp
- L Linnesåp
- TT Torktumlare
- TM Tvåttmaskin



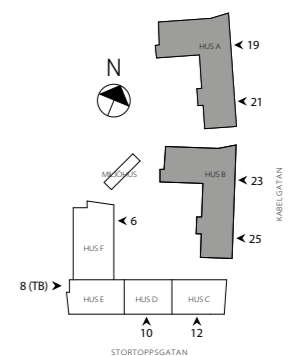
Skala 1:100
0 1 2 3 4 5 meter



- DM Diskmaskin
- Spis Spis
- K/F Kyl & Frys
- G Garderob
- ST Städsåp
- L Linnesåp
- TT Torktumlare
- TM Tvåttmaskin



Skala 1:100
0 1 2 3 4 5 meter



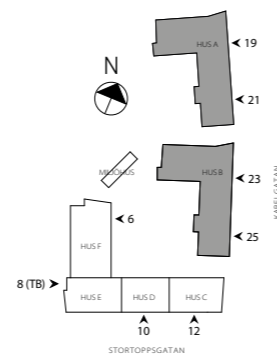
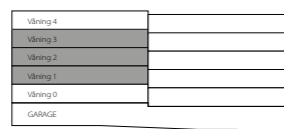
GRÅBERGET

LGH NR 211101, 211201, 211301, 251101, 251201, 251301 | 1 RUM & KÖK

47,6 kvm



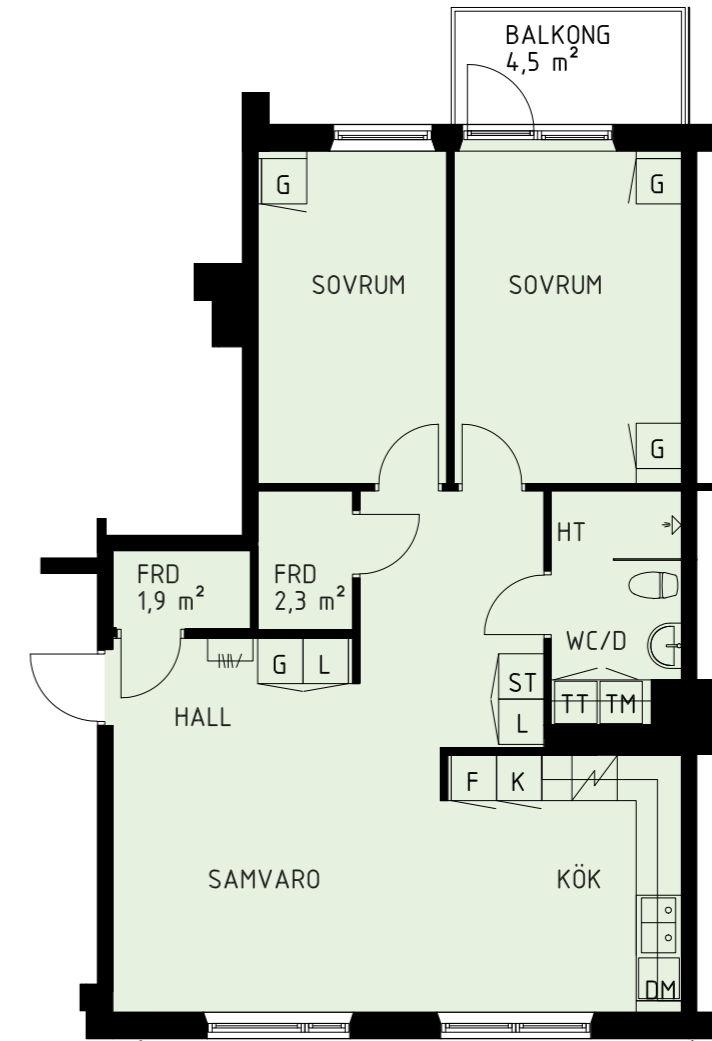
- DM Diskmaskin
- K/F Kyl & Frys
- G Garderob
- ST Städsåp
- L Linnesåp
- TT Torktumlare
- TM Tvåttmaskin



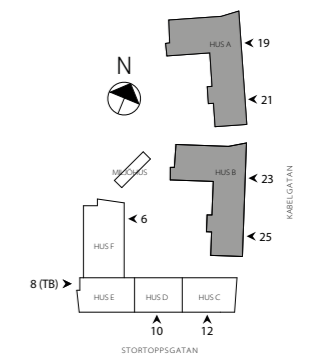
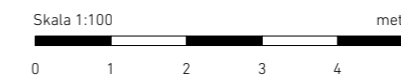
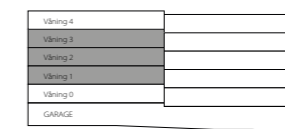
GRÅBERGET

LGH NR 211102, 211202, 211302, 251102, 251202, 251302 | 3 RUM & KÖK

74,7 kvm



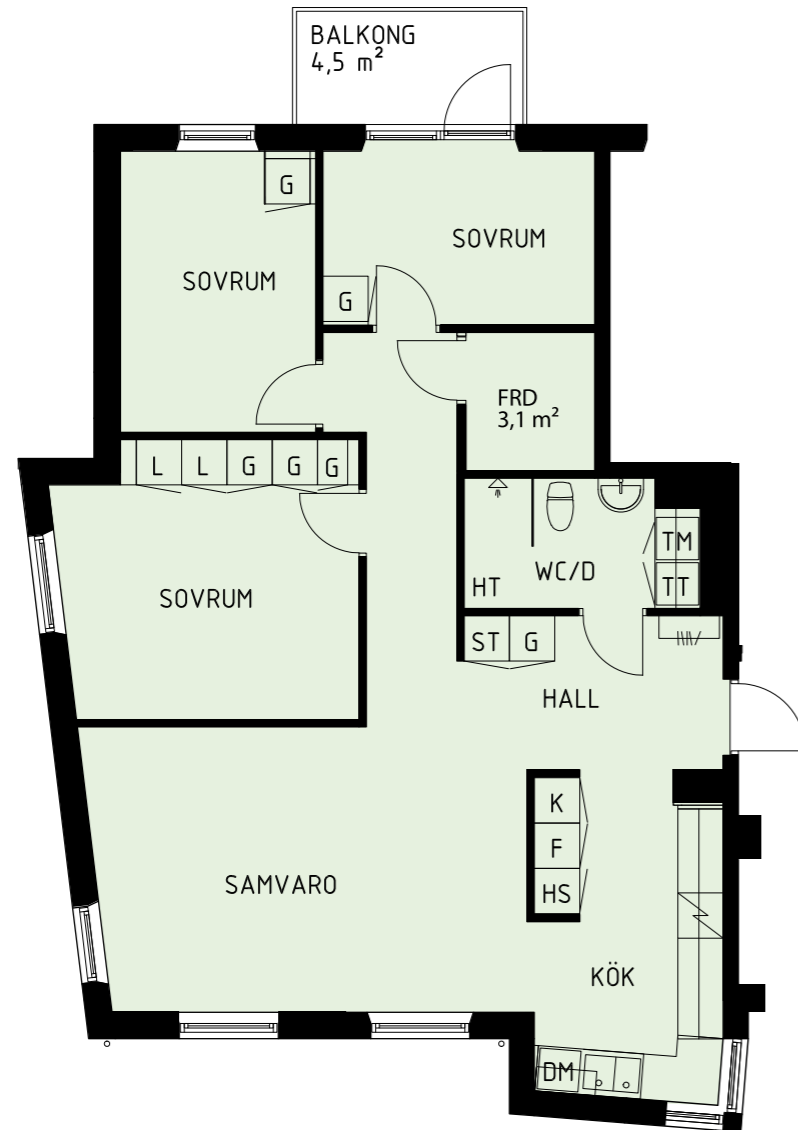
- DM Diskmaskin
- K/F Kyl & Frys
- G Garderob
- ST Städsåp
- L Linnesåp
- TT Torktumlare
- TM Tvåttmaskin



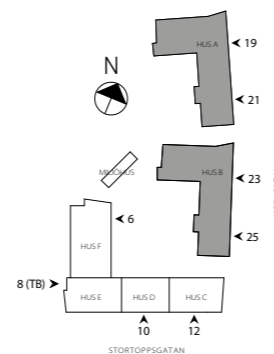
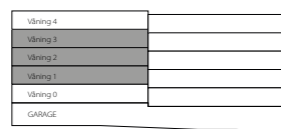
GRÅBERGET

LGH NR 211103, 211203, 211303, 251103, 251203, 251303 | 4 RUM & KÖK

89 kvm



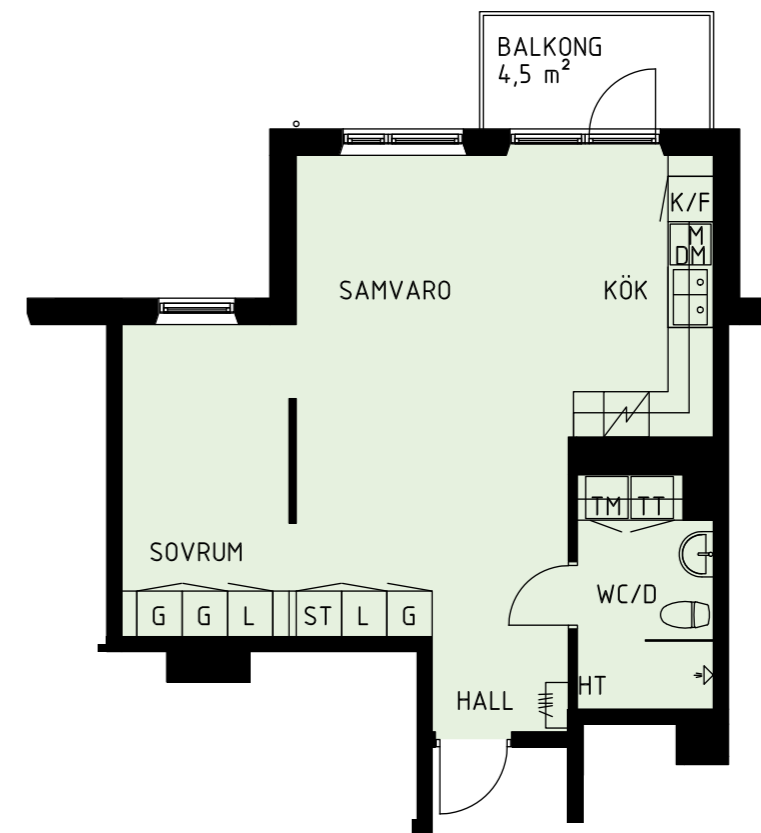
- DM Diskmaskin
- K/F Kyl & Frys
- G Garderob
- ST Städsåp
- L Linnesåp
- TT Torktumlare
- TM Tvåttmaskin



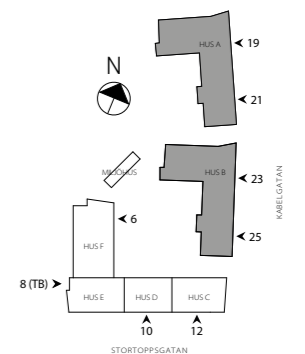
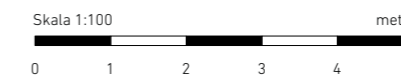
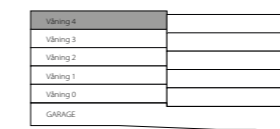
GRÅBERGET

LGH NR 211401, 251401 | 1 RUM & KÖK

47,6 kvm



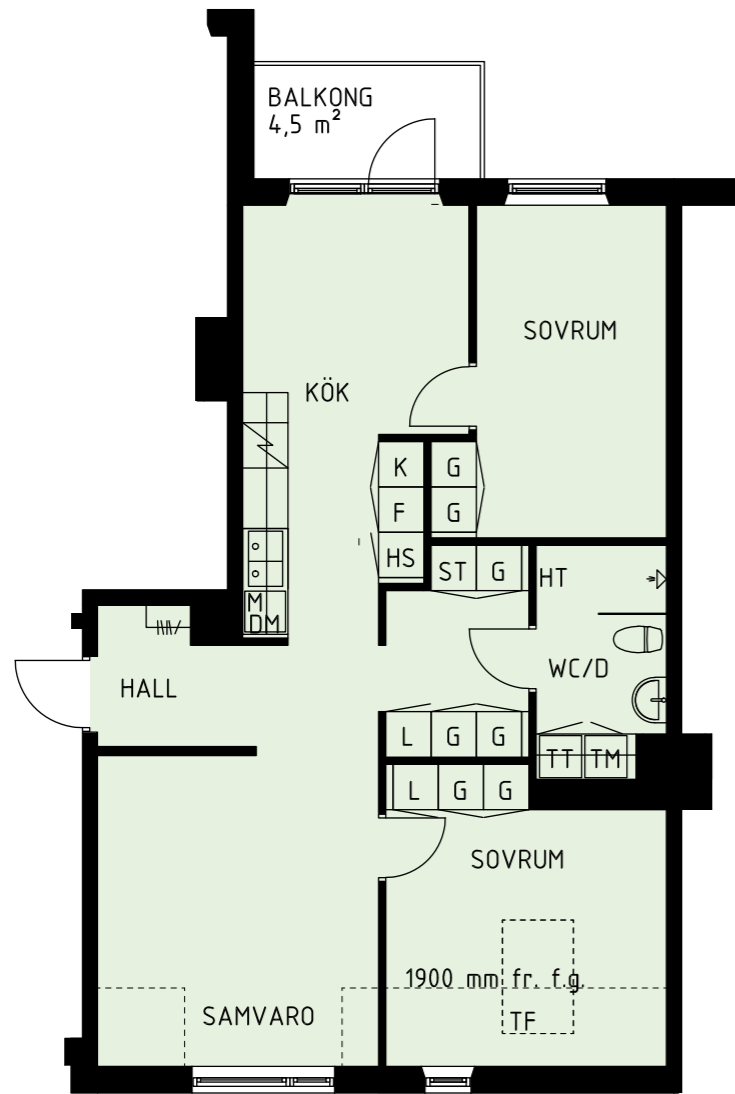
- DM Diskmaskin
- K/F Kyl & Frys
- G Garderob
- ST Städsåp
- L Linnesåp
- TT Torktumlare
- TM Tvåttmaskin



GRÅBERGET

LGH NR 211402, 251402 | 3 RUM & KÖK

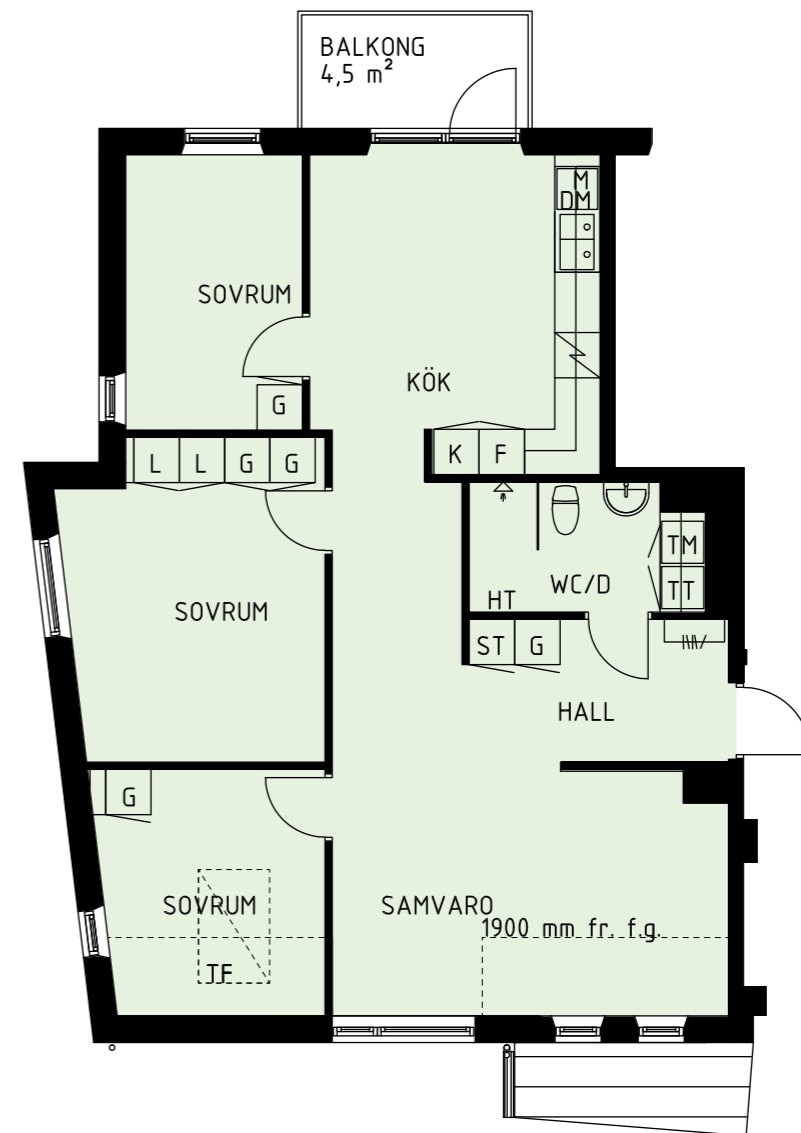
71,9 kvm



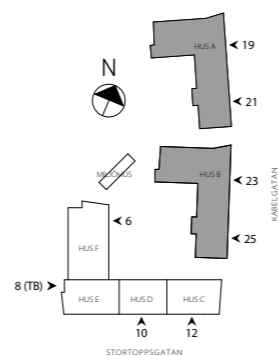
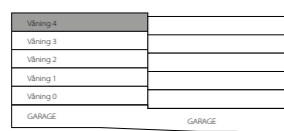
GRÅBERGET

LGH NR 211403, 251403 | 4 RUM & KÖK

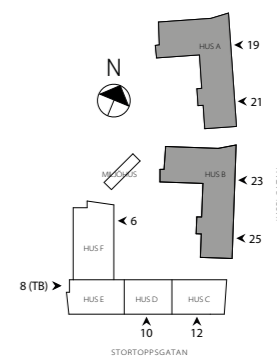
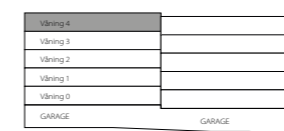
83,6 kvm



- DM Diskmaskin
- K/F Spis
- K/F Kyl & Frys
- G Garderob
- ST Städsåp
- L Linnesåp
- TT Torktumlare
- TM Tvättmaskin



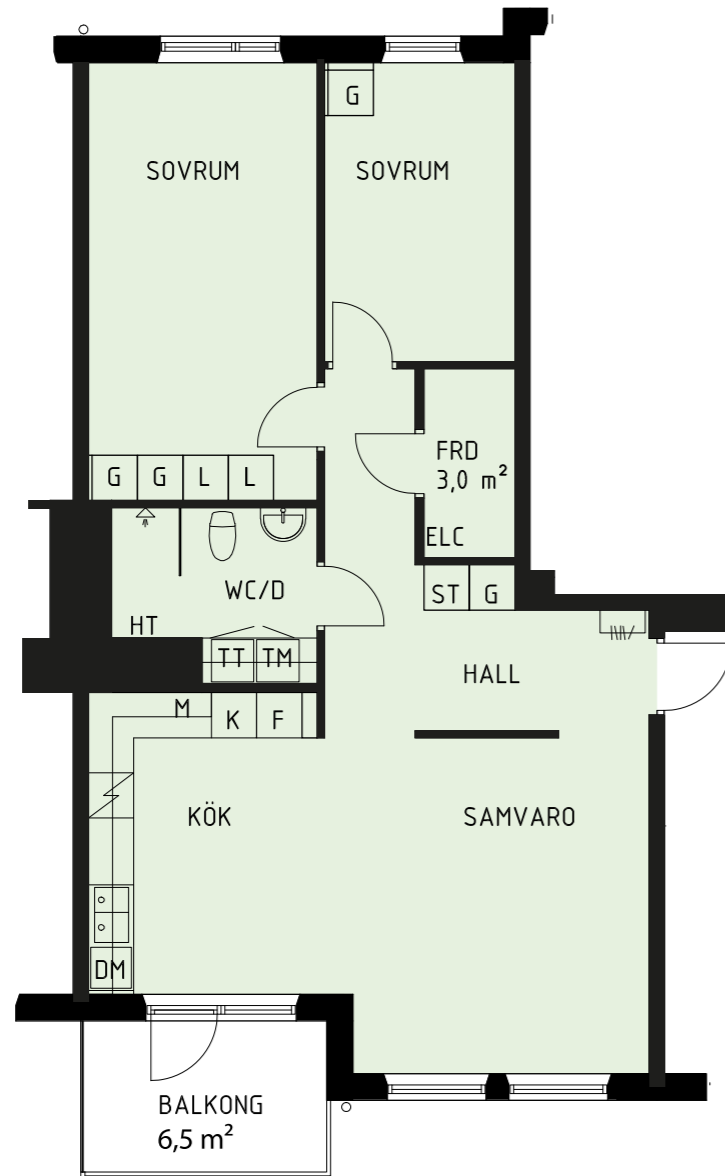
- DM Diskmaskin
- K/F Spis
- K/F Kyl & Frys
- G Garderob
- ST Städsåp
- L Linnesåp
- TT Torktumlare
- TM Tvättmaskin



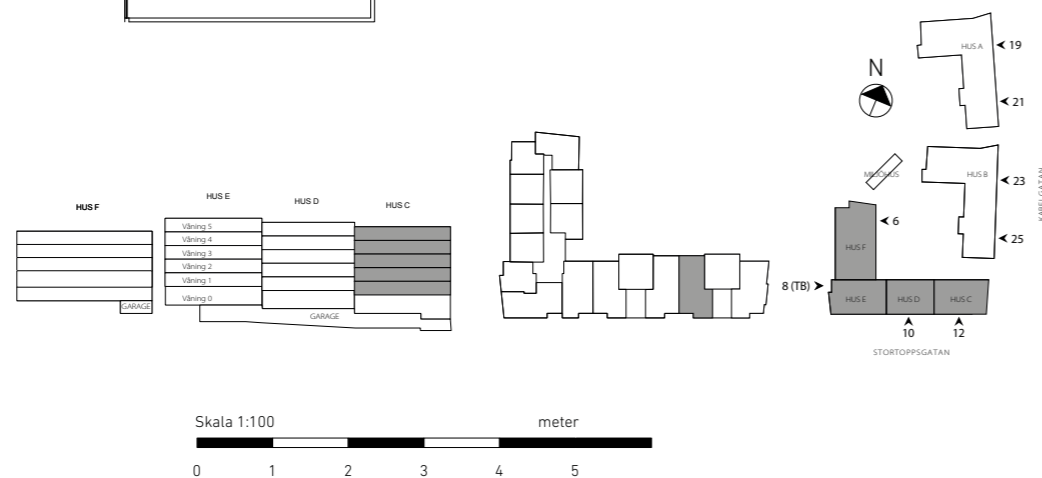
GRÅBERGET

LGH NR 121101, 121201, 121301, 121401, 121501 | 3 RUM & KÖK

81 kvm



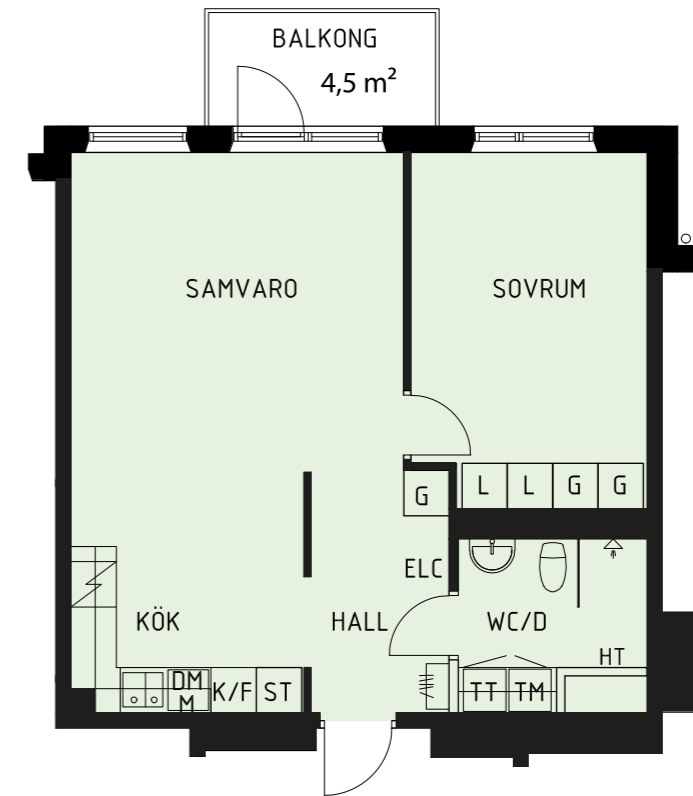
- DM Diskmaskin
- S Spis
- K/F Kyl & Frys
- G Garderob
- ST Städsåp
- L Linnesåp
- TT Torktumlare
- TM Tvåttmaskin



GRÅBERGET

LGH NR 121102, 121202, 121302, 121402, 121502 | 2 RUM & KÖK

54,7 kvm



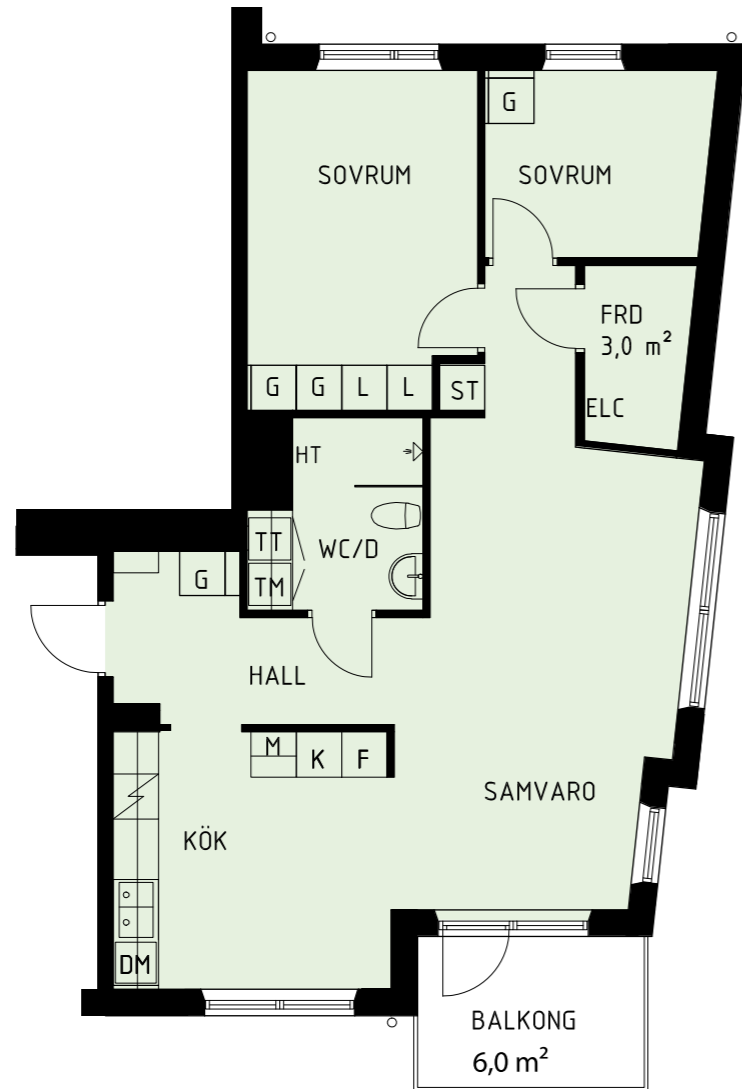
- DM Diskmaskin
- S Spis
- K/F Kyl & Frys
- G Garderob
- ST Städsåp
- L Linnesåp
- TT Torktumlare
- TM Tvåttmaskin



GRÅBERGET

LGH NR 121103, 121203, 121303, 121403, 121503 | 3 RUM & KÖK

75,7 kvm



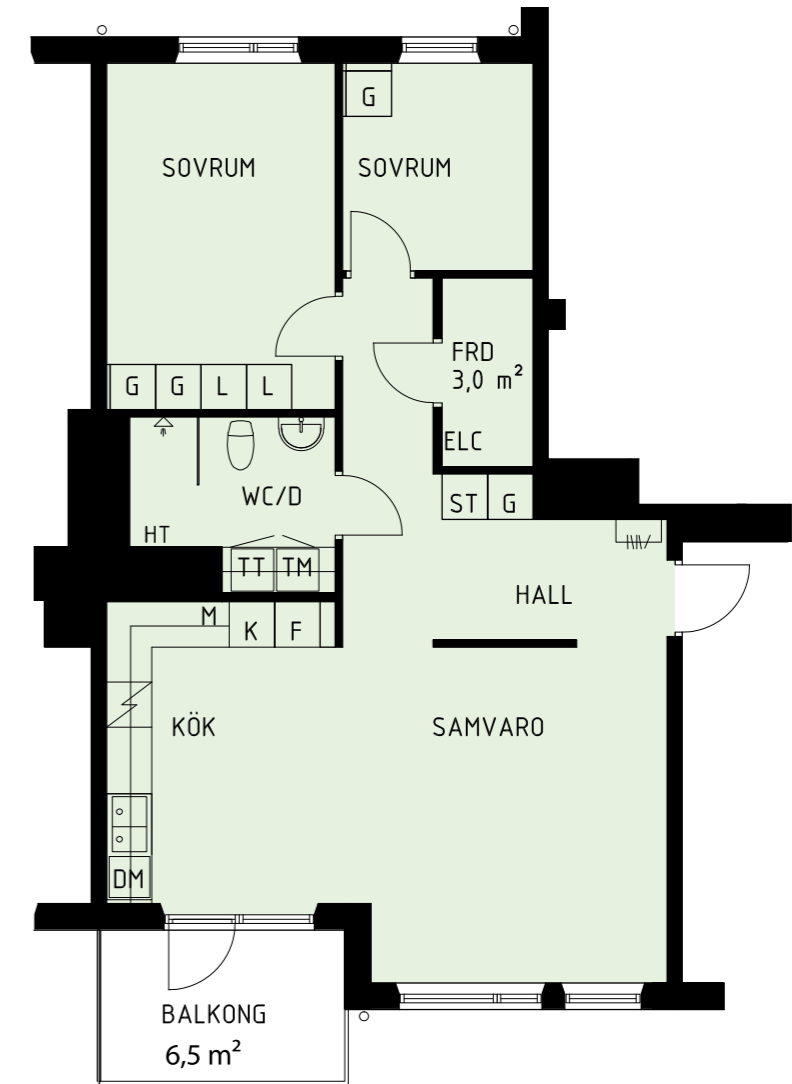
- DM Diskmaskin
- K/F Kyl & Frys
- G Garderob
- ST Städsåp
- L Linnesåp
- TT Torktumlare
- TM Tvåttmaskin



GRÅBERGET

LGH NR 101101, 101201, 101301, 101401, 101501 | 3 RUM & KÖK

74,1 kvm



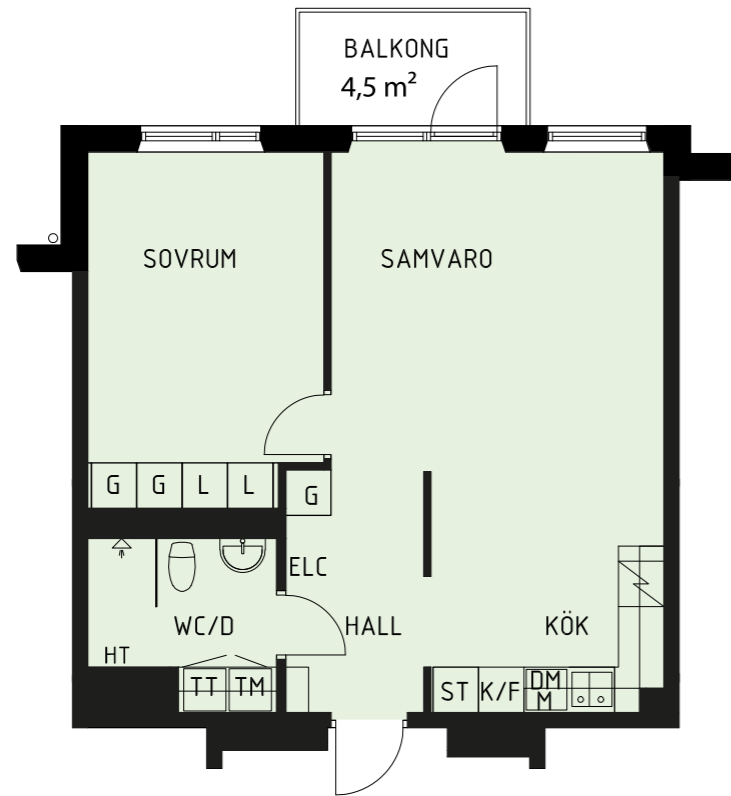
- DM Diskmaskin
- K/F Kyl & Frys
- G Garderob
- ST Städsåp
- L Linnesåp
- TT Torktumlare
- TM Tvåttmaskin



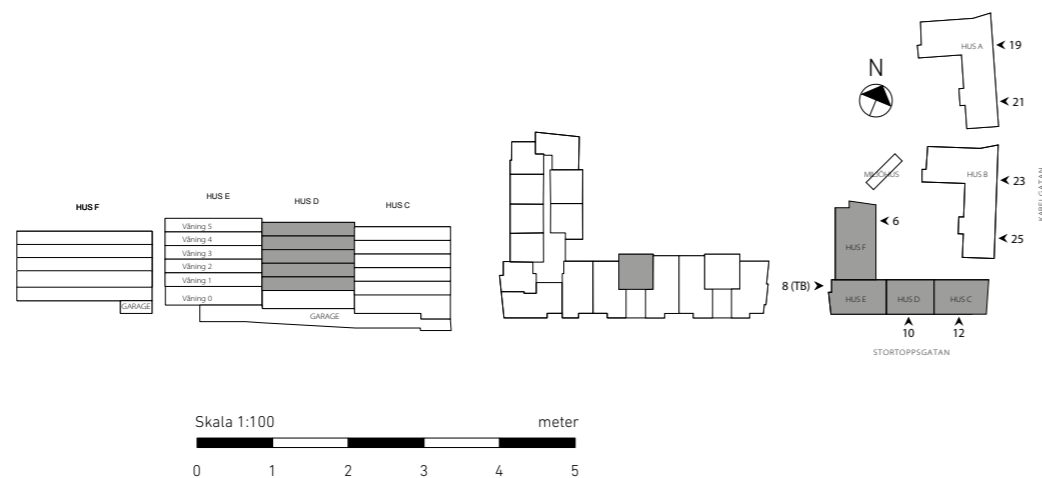
GRÅBERGET

LGH NR 101102, 101202, 101302, 101402, 101502 | 2 RUM & KÖK

54,6 kvm



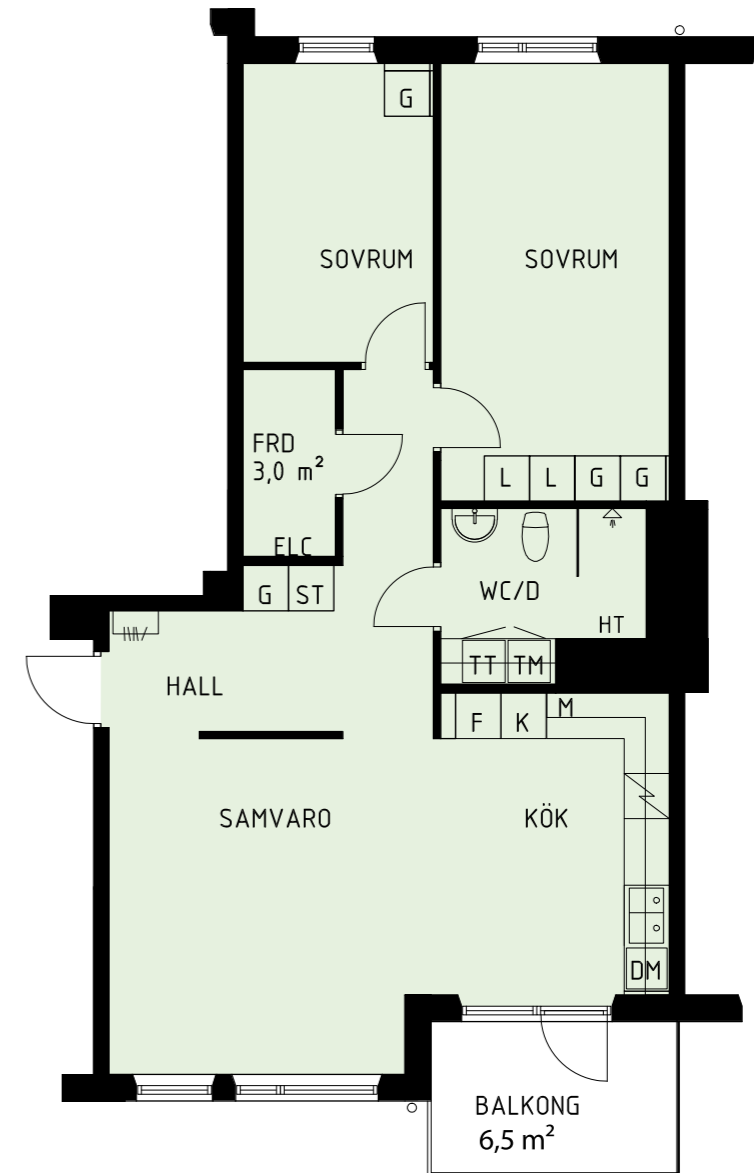
- DM Diskmaskin
- Spis Spis
- K/F Kyl & Frys
- G Garderob
- ST Städsåp
- L Linnesåp
- TT Torktumlare
- TM Tvåttmaskin



GRÅBERGET

LGH NR 101103, 101203, 101303, 101403, 101503 | 3 RUM & KÖK

81 kvm

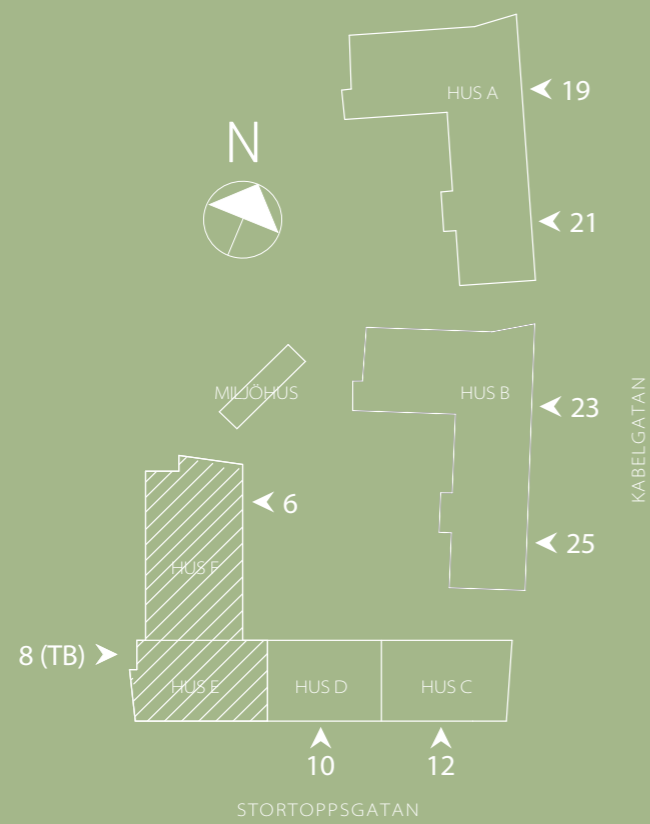


- DM Diskmaskin
- Spis Spis
- K/F Kyl & Frys
- G Garderob
- ST Städsåp
- L Linnesåp
- TT Torktumlare
- TM Tvåttmaskin



Trygghetslägenheter

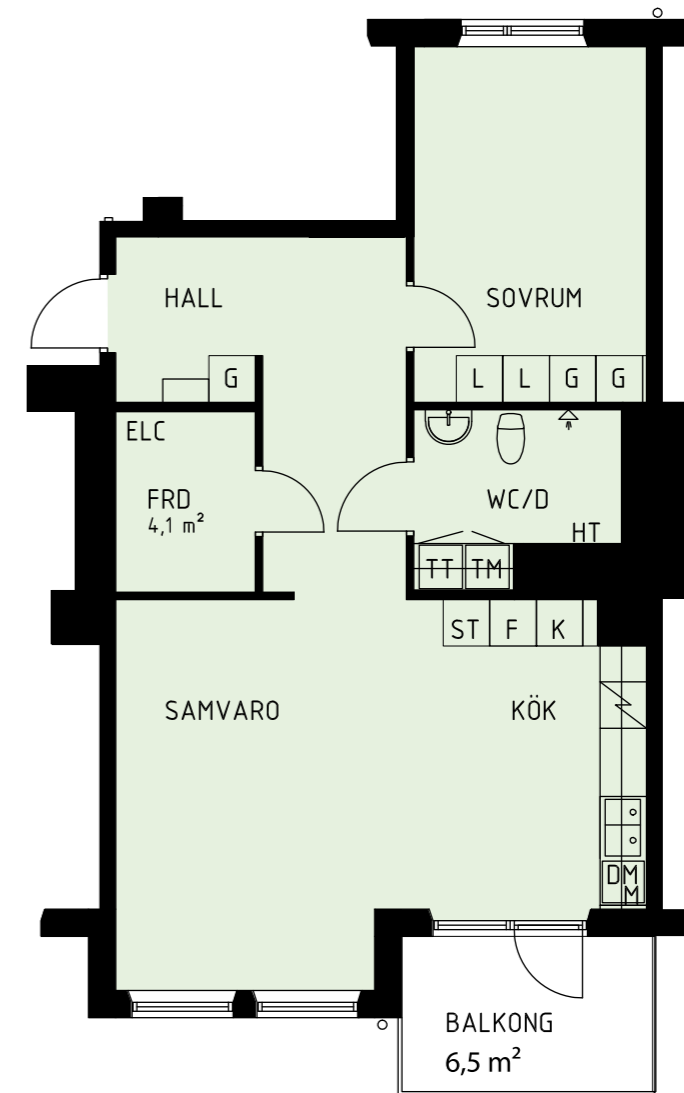
Vi kommer att bygga 40 stycken trygghetslägenheter. En trygghetslägenhet innebär att en person i hushållet ska vara över 70 år. Till dessa hör en större gemensamhetslägenhet som nyttjas av er boende för att främja det sociala livet, här kommer också någon form av personal att finnas tillhands några timmar i veckan om man behöver praktisk hjälp med olika saker.



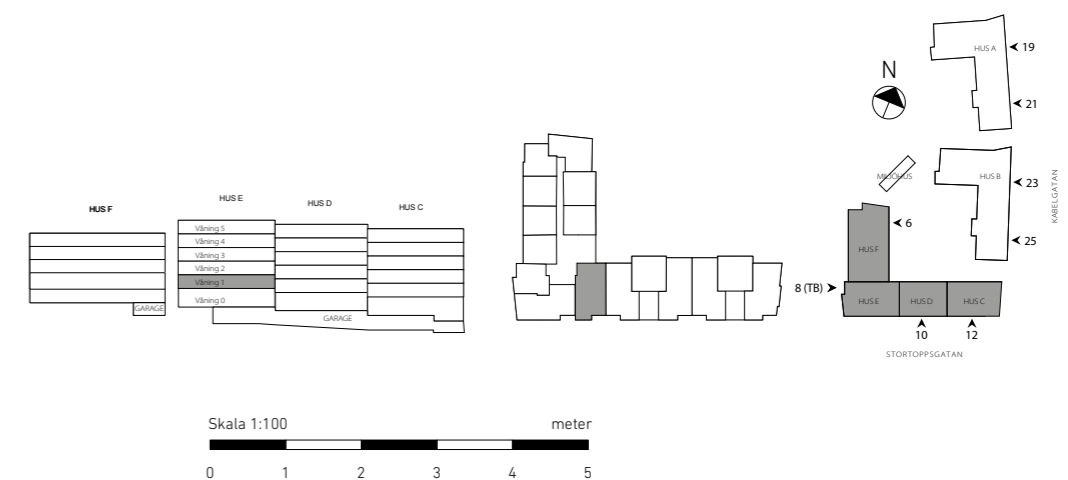
GRÅBERGET

LGH NR TB1101 | 2 RUM & KÖK

68,3 kvm



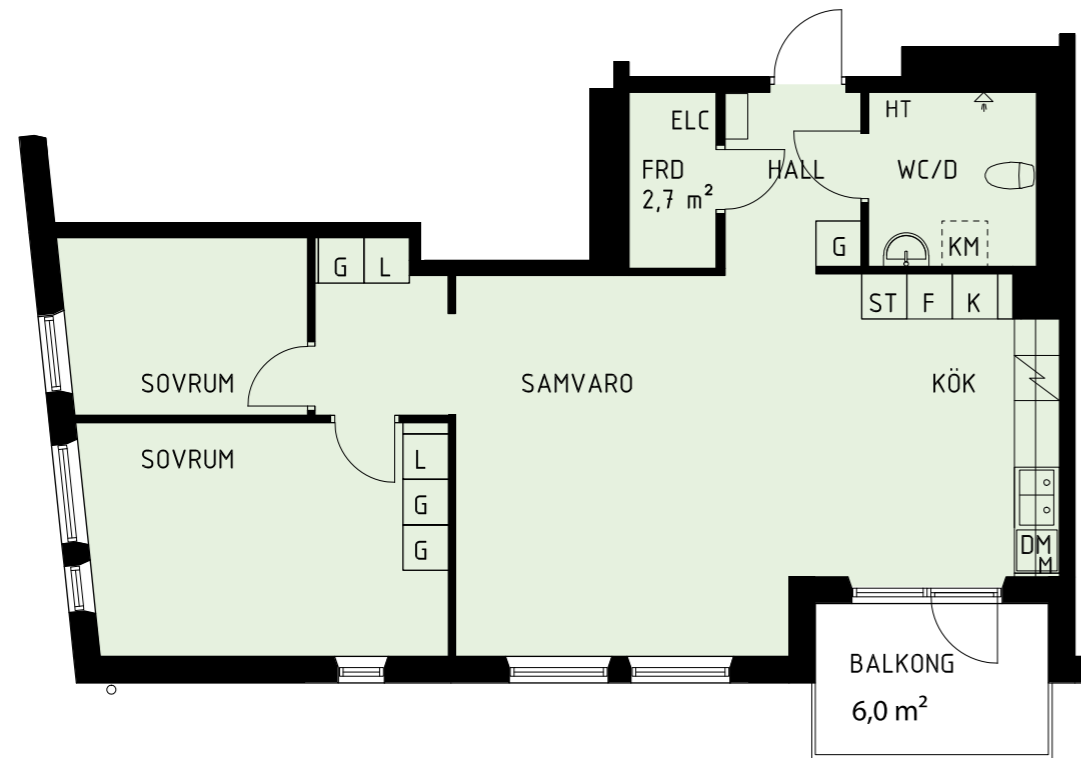
- DM Diskmaskin
- S Spis
- K/F Kyl & Frys
- G Garderob
- ST Städsåp
- L Linneskåp
- T Torktumlare
- TM Tvättmaskin



GRÅBERGET

LGH NR TB1102, TB1206, TB1309, TB1409, TB1509 | 3 RUM & KÖK

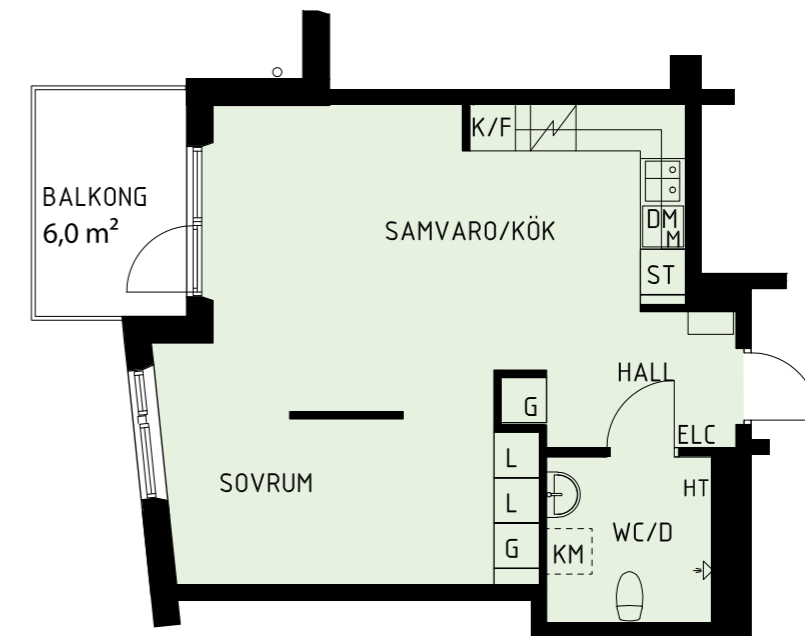
76,4 kvm



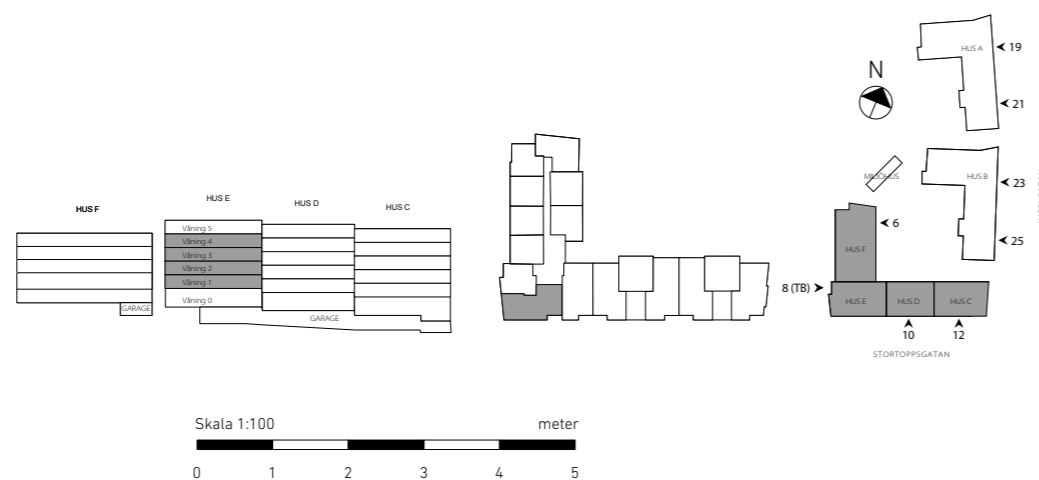
GRÅBERGET

LGH NR TB1103, TB1207, TB1310, TB1410, TB1510 | 1 RUM & KÖK

44,7 kvm



- DM Diskmaskin
- / Spis
- K/F Kyl & Frys
- G Garderob
- ST Städsåp
- L Linnesåp
- TT Torktumlare
- TM Tvåttmaskin



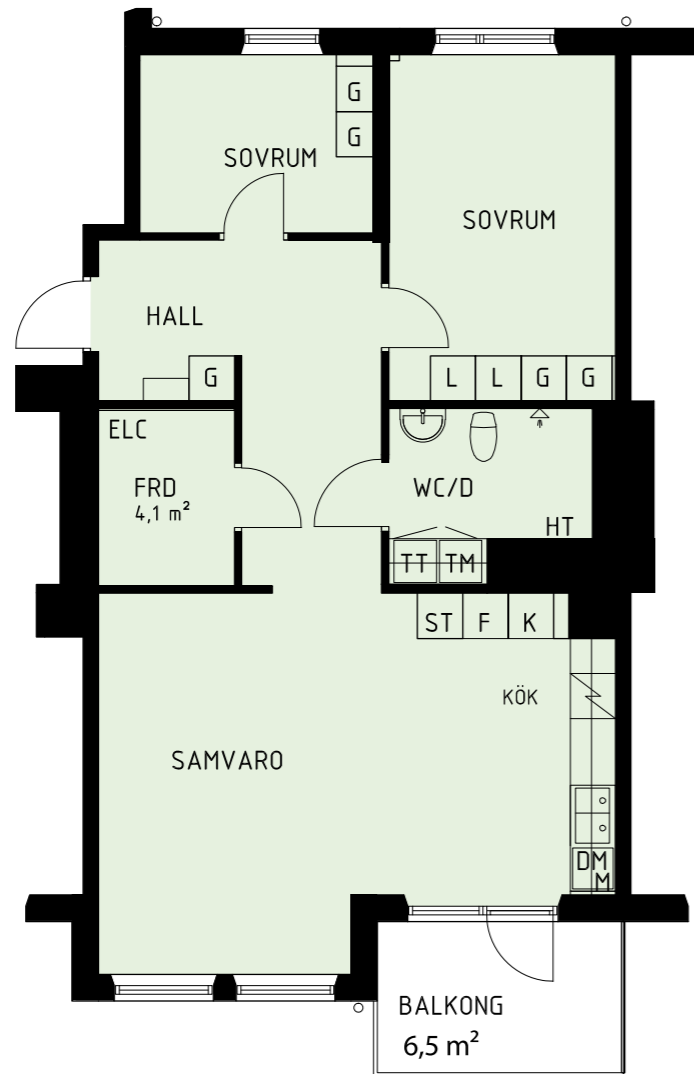
- DM Diskmaskin
- / Spis
- K/F Kyl & Frys
- G Garderob
- ST Städsåp
- L Linnesåp
- TT Torktumlare
- TM Tvåttmaskin



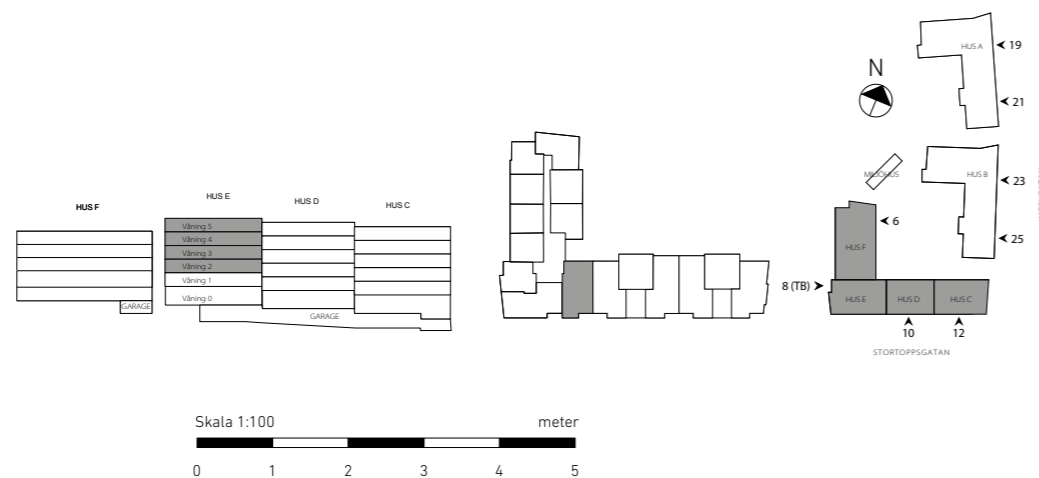
GRÅBERGET

LGH NR TB1205, TB1308, TB1408, TB1508 | 3 RUM & KÖK

76 kvm



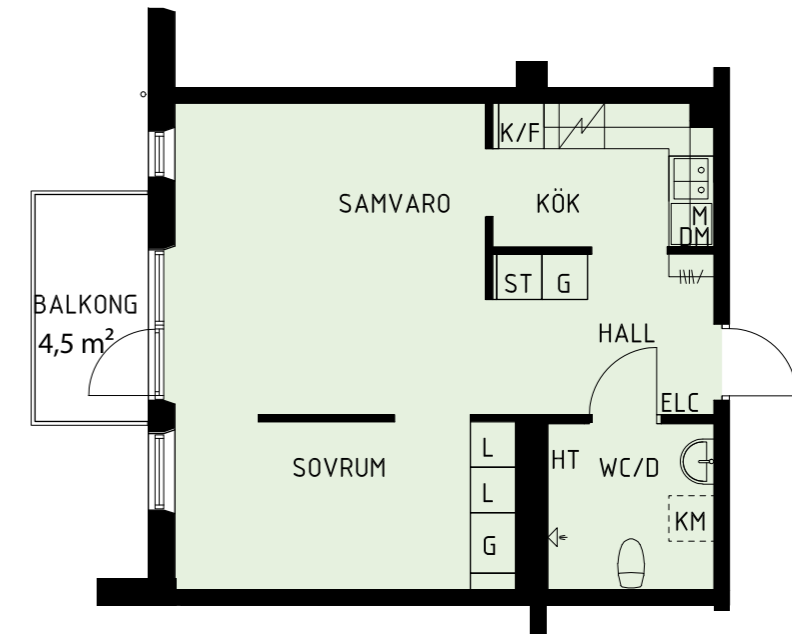
- DM Diskmaskin
- K/F Spis
- K/F Kyl & Frys
- G Garderob
- ST Städsåp
- L Linnesåp
- TT Torktumlare
- TM Tvättmaskin



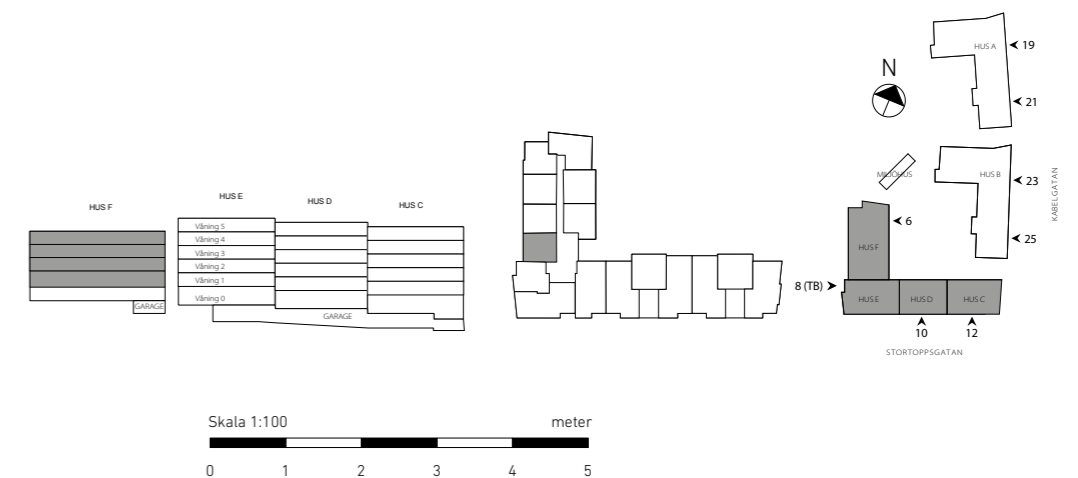
GRÅBERGET

LGH NR TB1201, TB1301, TB1401, TB1501 | 1 RUM & KÖK

44,8 kvm



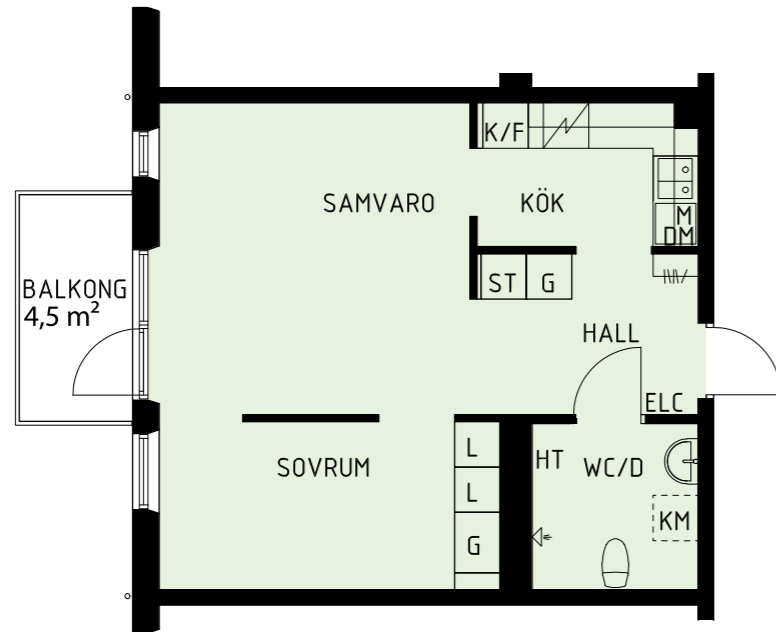
- DM Diskmaskin
- K/F Spis
- K/F Kyl & Frys
- G Garderob
- ST Städsåp
- L Linnesåp
- TT Torktumlare
- TM Tvättmaskin



GRÅBERGET

LGH NR TB1202, TB1302, TB1402, TB1502 | 1 RUM & KÖK

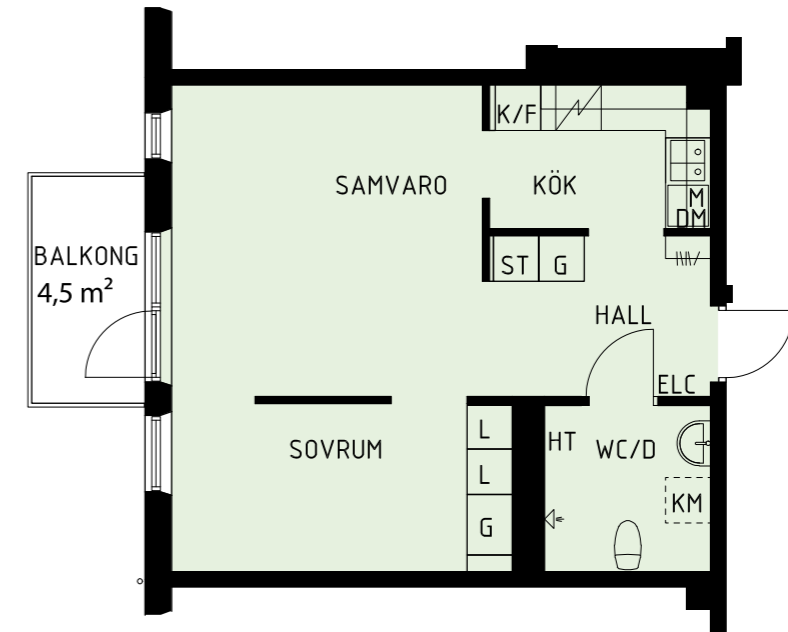
44,8 kvm



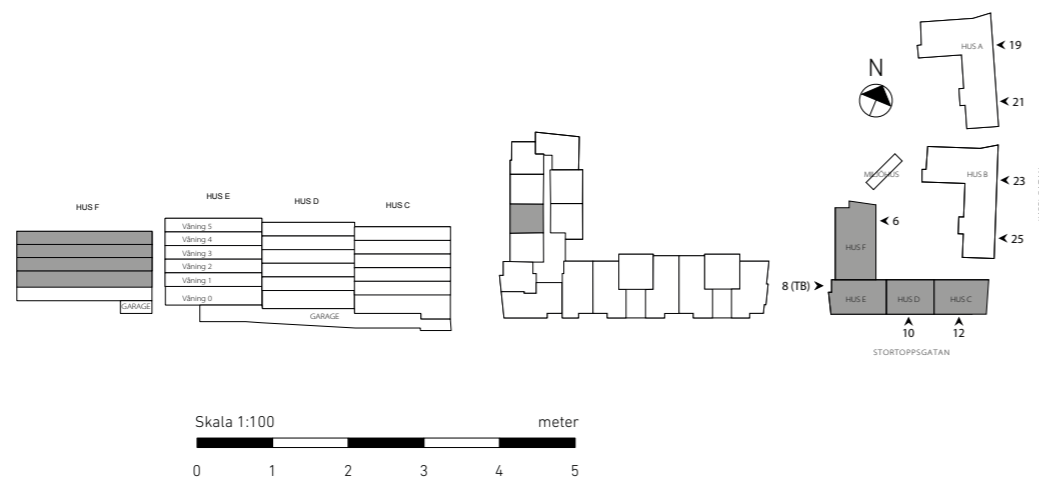
GRÅBERGET

LGH NR TB1203, TB1303, TB1403, TB1503 | 1 RUM & KÖK

44,8 kvm



- DM Diskmaskin
- K/F Spis
- K/F Kyl & Frys
- G Garderob
- ST Städsåp
- L Linnesåp
- TT Torktumlare
- TM Tvättmaskin



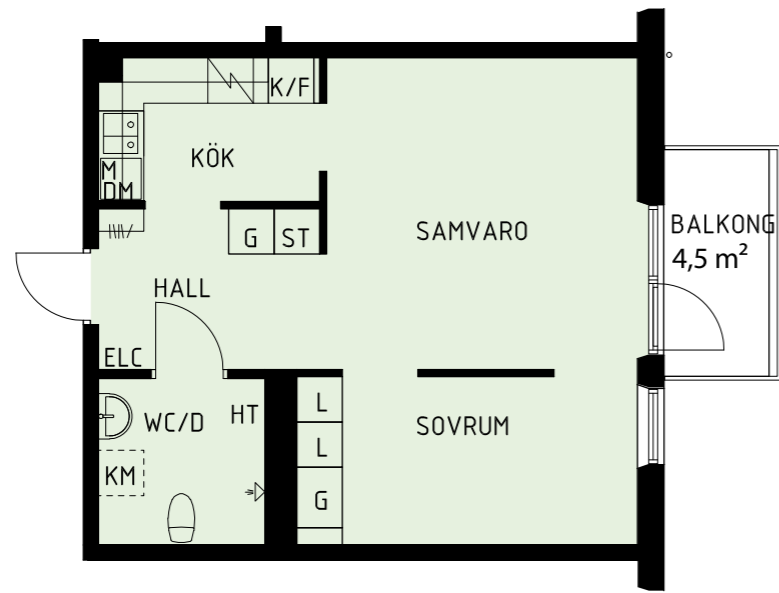
- DM Diskmaskin
- K/F Spis
- K/F Kyl & Frys
- G Garderob
- ST Städsåp
- L Linnesåp
- TT Torktumlare
- TM Tvättmaskin



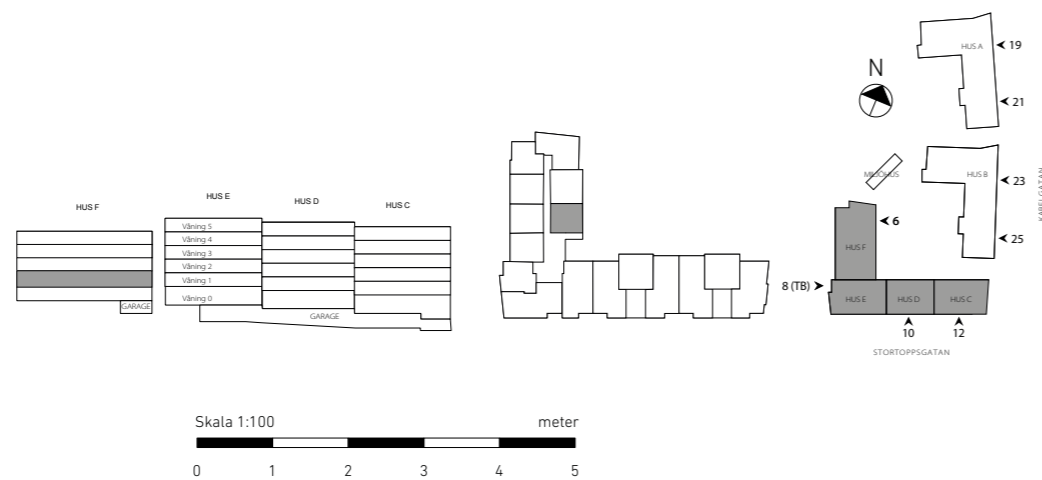
GRÅBERGET

LGH NR TB1204 | 1 RUM & KÖK

44,8 kvm



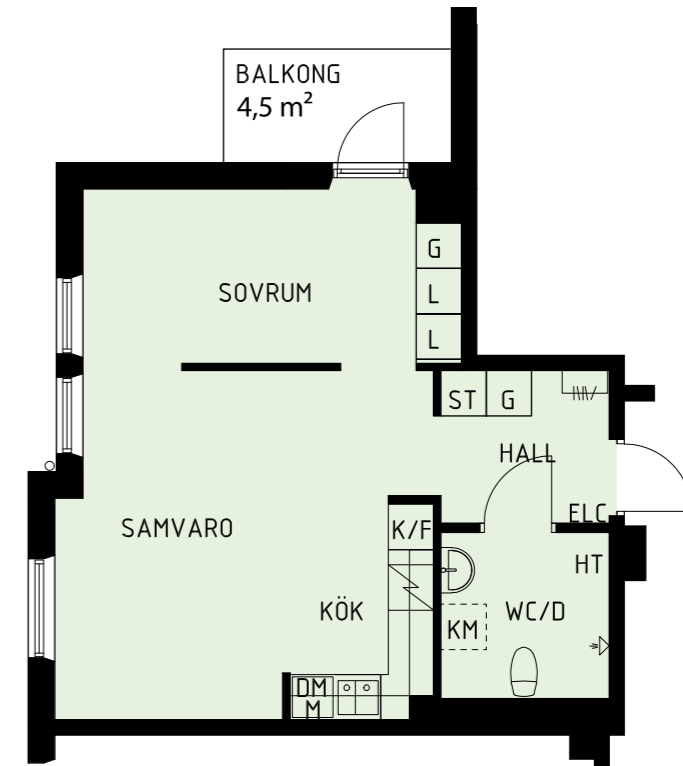
- DM Diskmaskin
- S Spis
- K/F Kyl & Frys
- G Garderob
- ST Städsåp
- L Linnesåp
- TT Torktumlare
- TM Tvåttmaskin



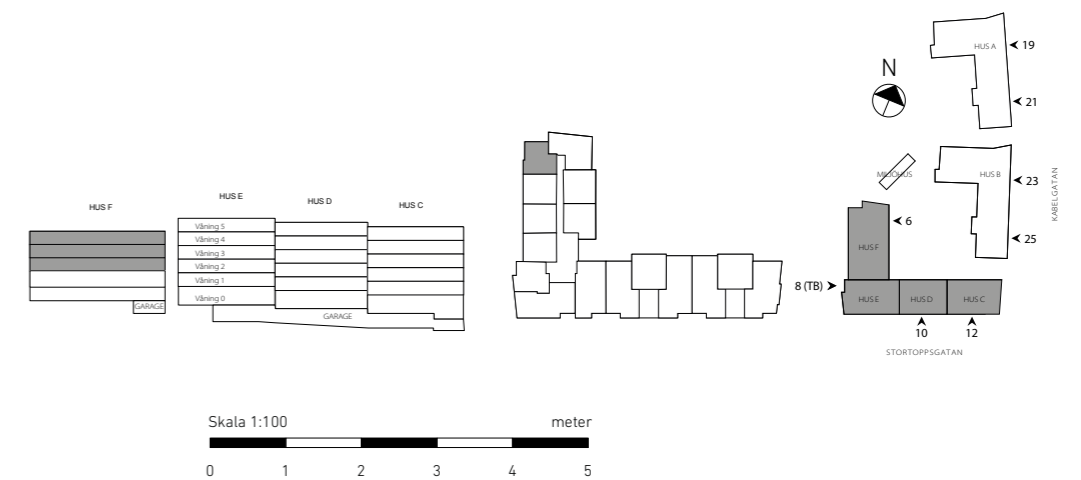
GRÅBERGET

LGH NR TB1304, TB1404, TB1504 | 1 RUM & KÖK

44,3 kvm



- DM Diskmaskin
- S Spis
- K/F Kyl & Frys
- G Garderob
- ST Städsåp
- L Linnesåp
- TT Torktumlare
- TM Tvåttmaskin



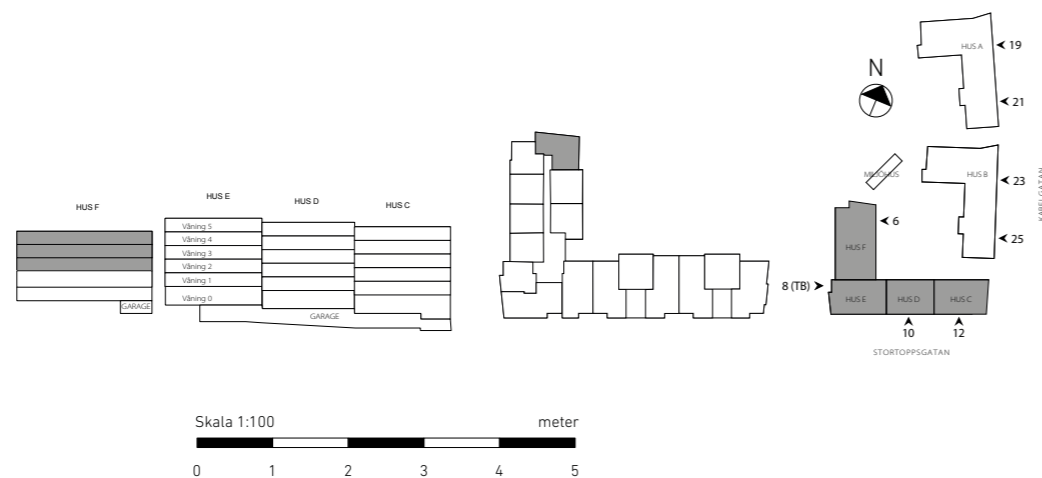
GRÅBERGET

LGH NR TB1305, TB1405, TB1505 | 2 RUM & KÖK

59,8 kvm



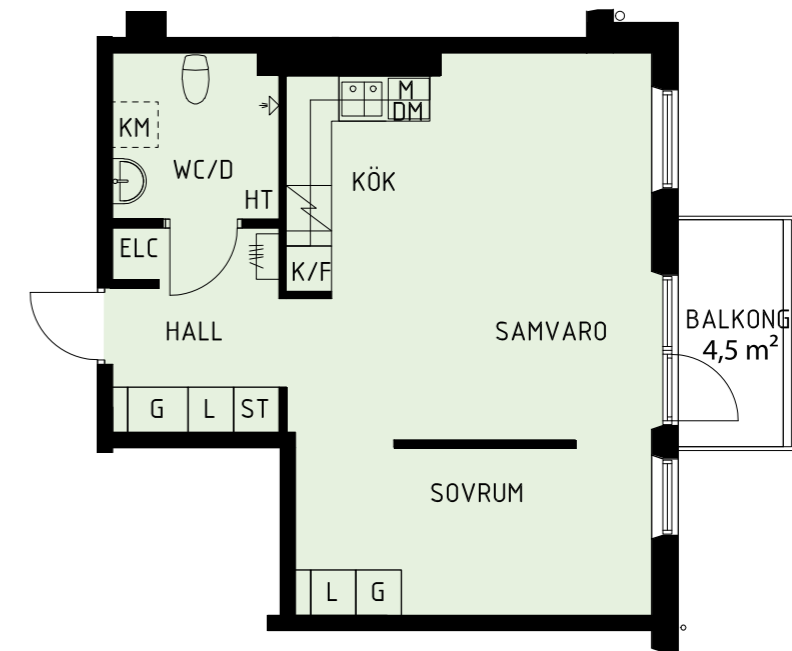
- DM Diskmaskin
- K/F Kyl & Frys
- G Garderob
- ST Städsåp
- L Linnesåp
- TT Torktumlare
- TM Tvättmaskin



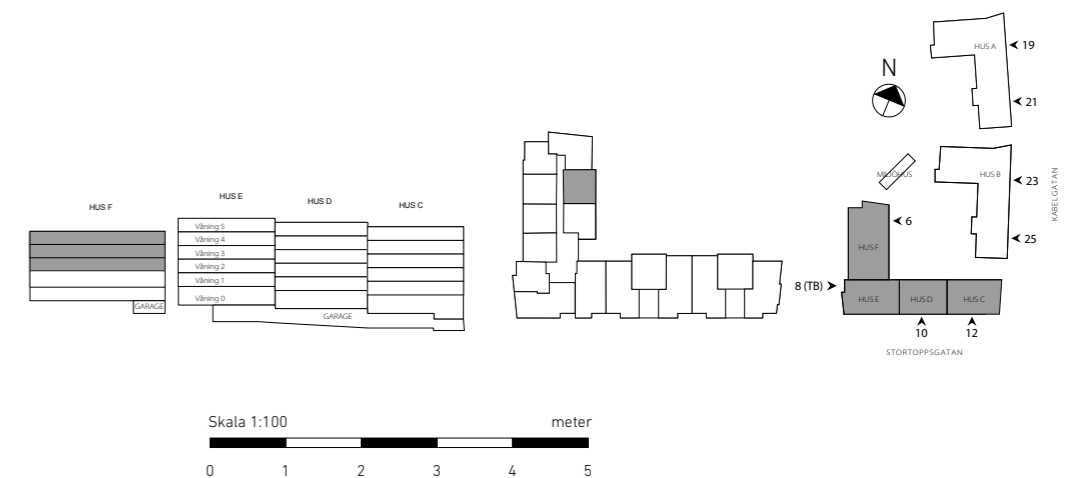
GRÅBERGET

LGH NR TB1306, TB1406, TB1506 | 1 RUM & KÖK

46,5 kvm



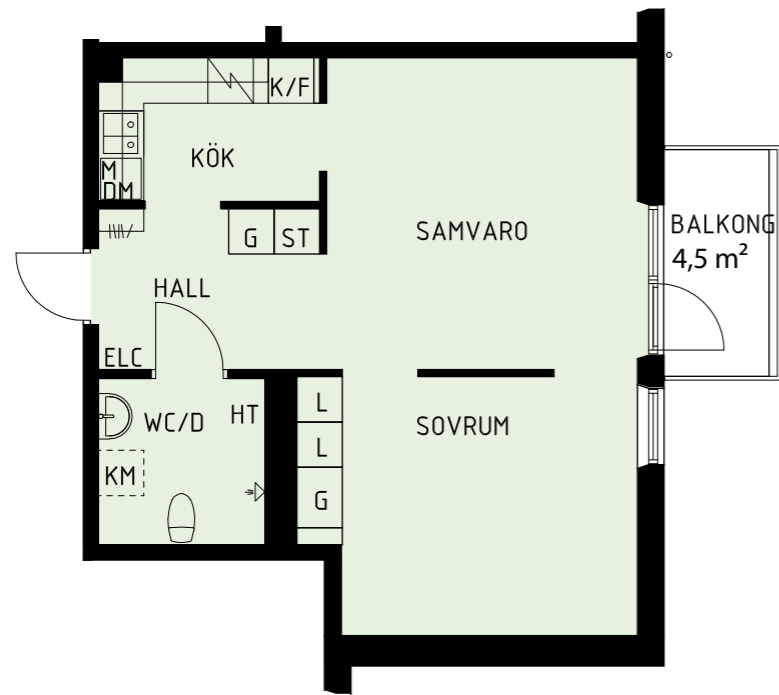
- DM Diskmaskin
- K/F Kyl & Frys
- G Garderob
- ST Städsåp
- L Linnesåp
- TT Torktumlare
- TM Tvättmaskin



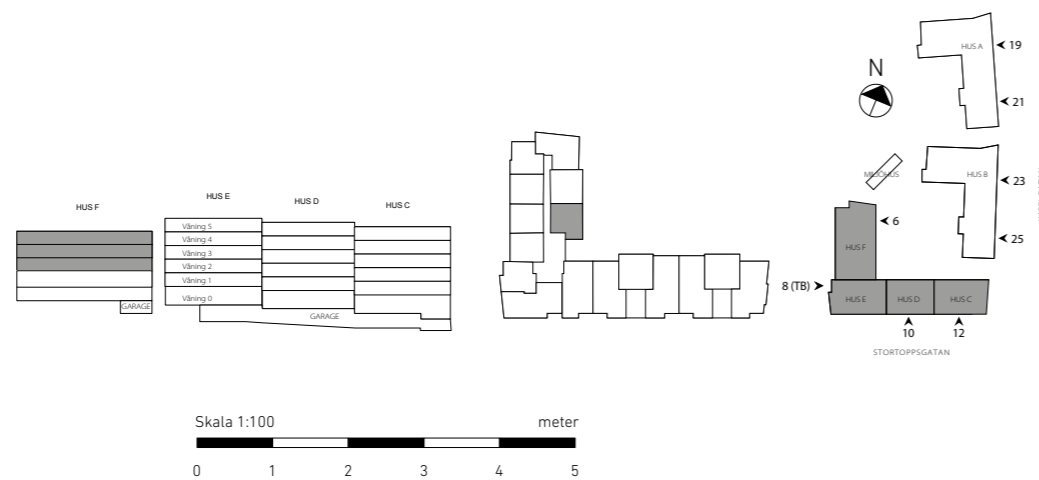
GRÅBERGET

LGH NR TB1307, TB1407, TB1507 | 1 RUM & KÖK

49,5 kvm

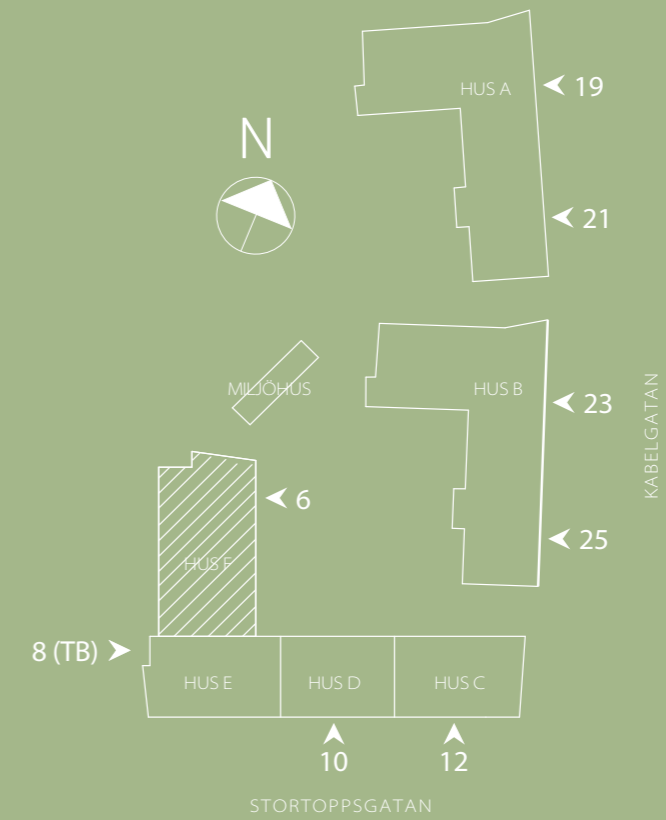


- DM Diskmaskin
- S Spis
- K/F Kyl & Frys
- G Garderob
- ST Städsåp
- L Linnesåp
- TT Torktumlare
- TM Tvättmaskin



Boende med särskild service

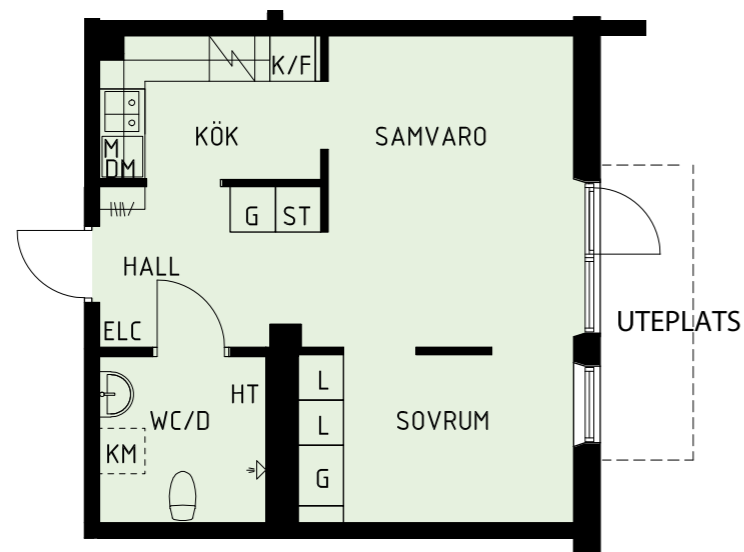
I huset kommer det finnas 8 stycken lägenheter "Boende med särskild service" (BmSS) som drivs av kommunen.



GRÅBERGET

LGH NR BMSS1001 | 1 RUM & KÖK

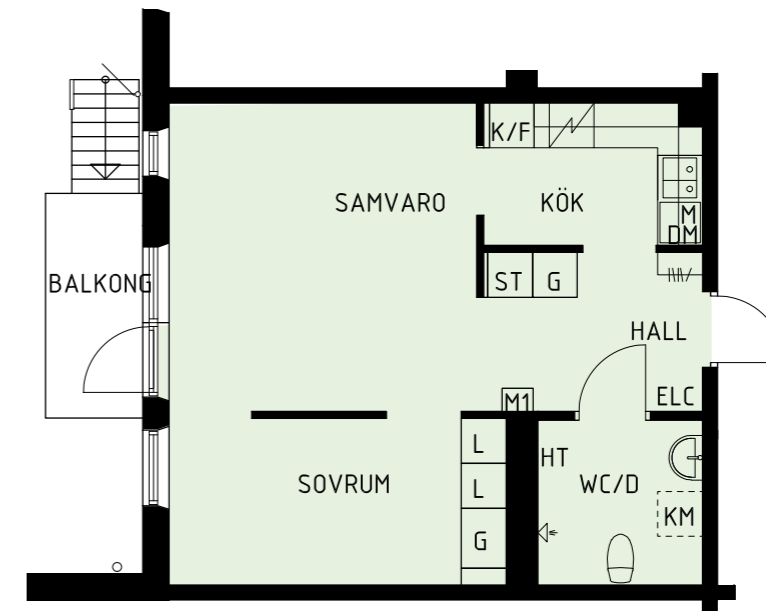
39,3 kvm



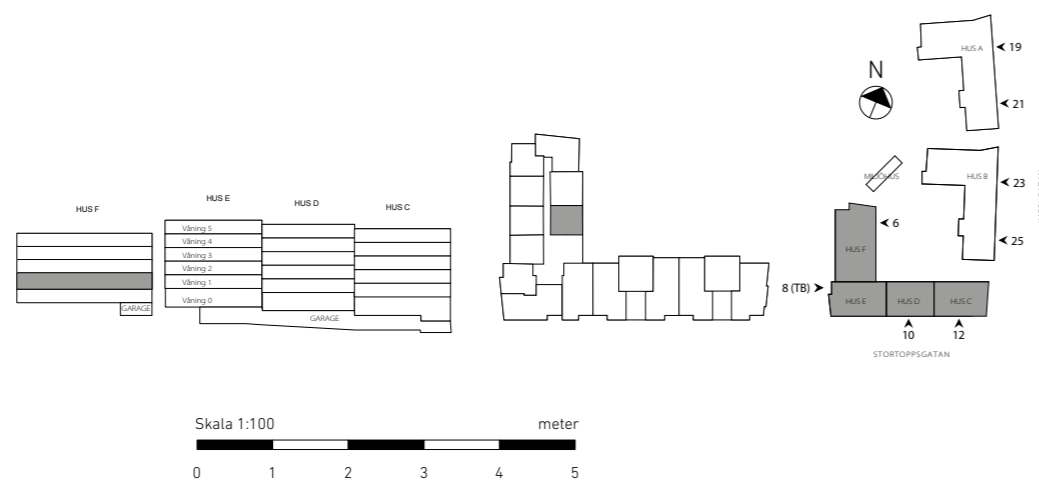
GRÅBERGET

LGH NR BMSS1002 | 1 RUM & KÖK

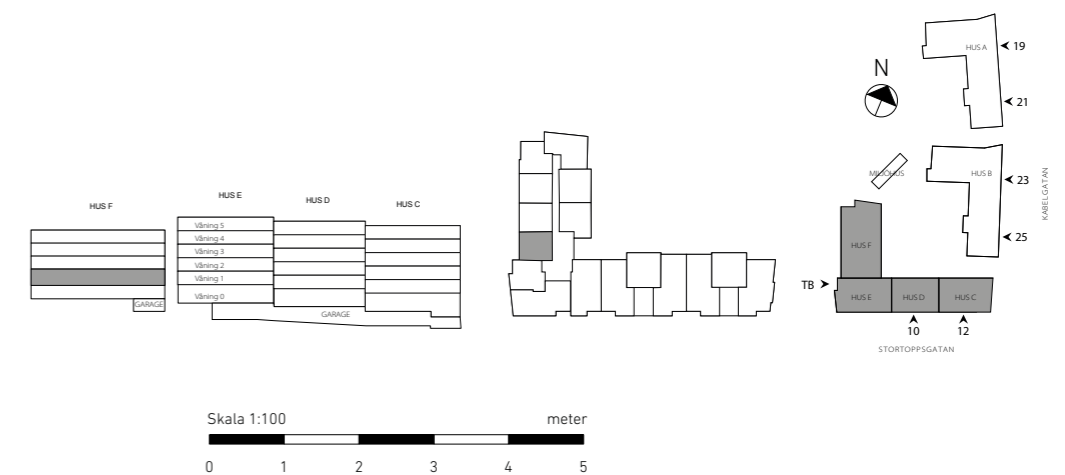
44,8 kvm



- DM Diskmaskin
- K/F Spis
- K/F Kyl & Frys
- G Garderob
- ST Städsåp
- L Linnesåp
- TT Torktumlare
- TM Tvåttmaskin



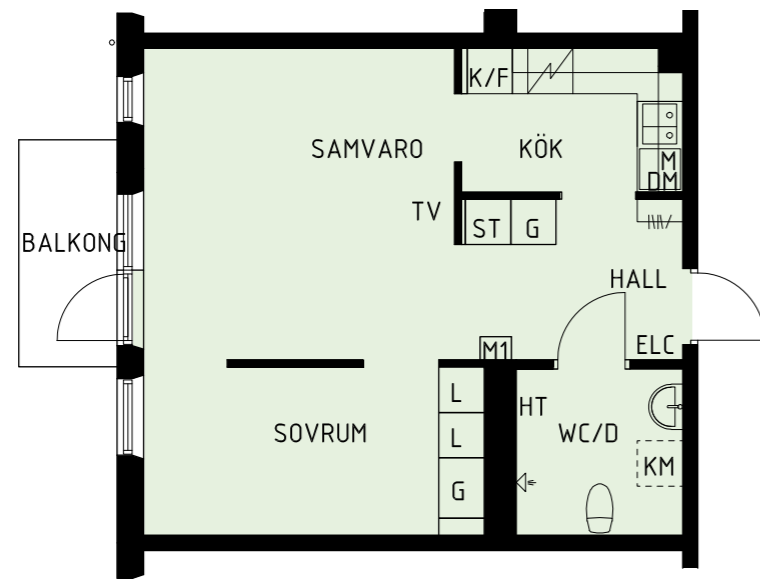
- DM Diskmaskin
- K/F Spis
- K/F Kyl & Frys
- G Garderob
- ST Städsåp
- L Linnesåp
- TT Torktumlare
- TM Tvåttmaskin



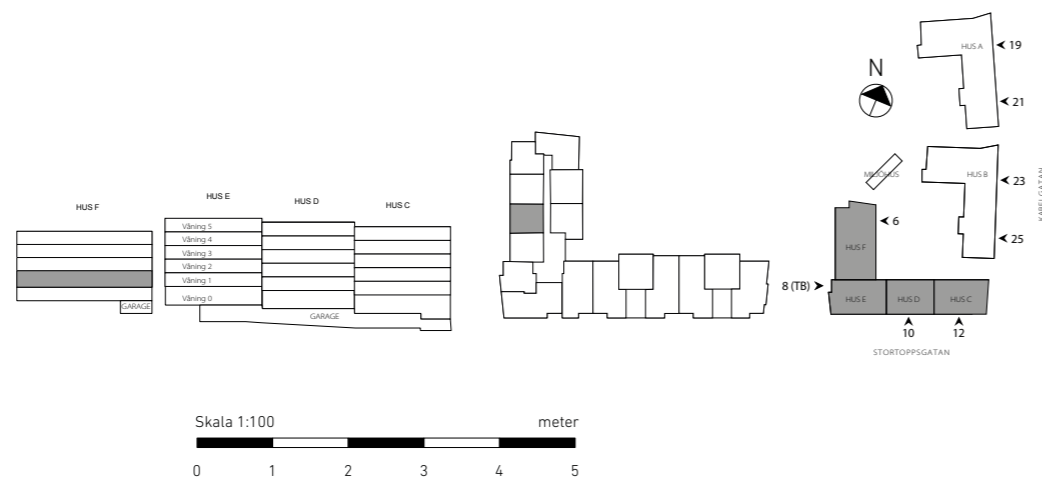
GRÅBERGET

LGH NR BMSS1003 | 1 RUM & KÖK

44,8 kvm



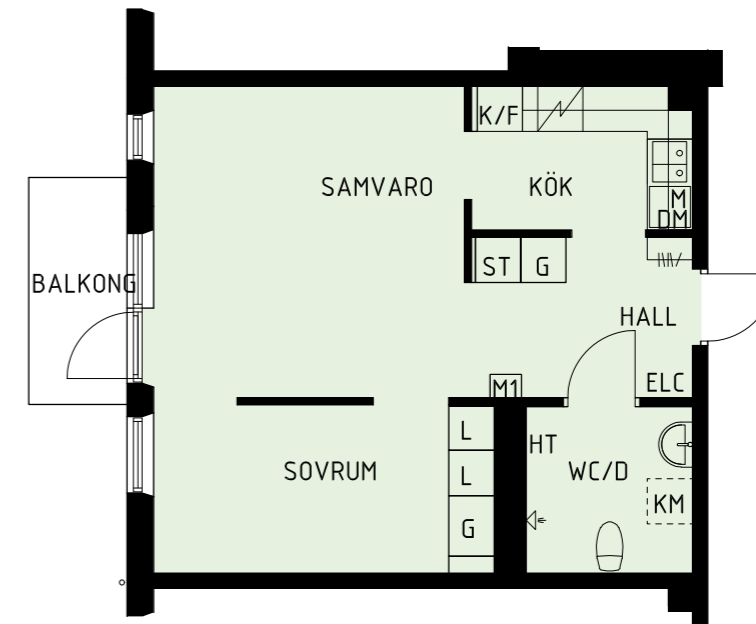
- DM Diskmaskin
- K/F Spis
- K/F Kyl & Frys
- G Garderob
- ST Städsåp
- L Linnesåp
- TT Torktumlare
- TM Tvåttmaskin



GRÅBERGET

LGH NR BMSS1004 | 1 RUM & KÖK

44,8 kvm



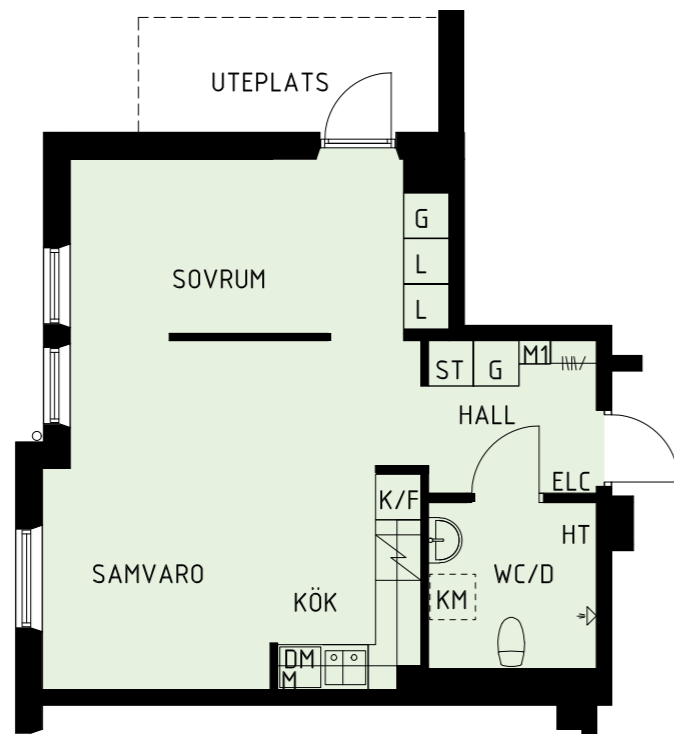
- DM Diskmaskin
- K/F Spis
- K/F Kyl & Frys
- G Garderob
- ST Städsåp
- L Linnesåp
- TT Torktumlare
- TM Tvåttmaskin



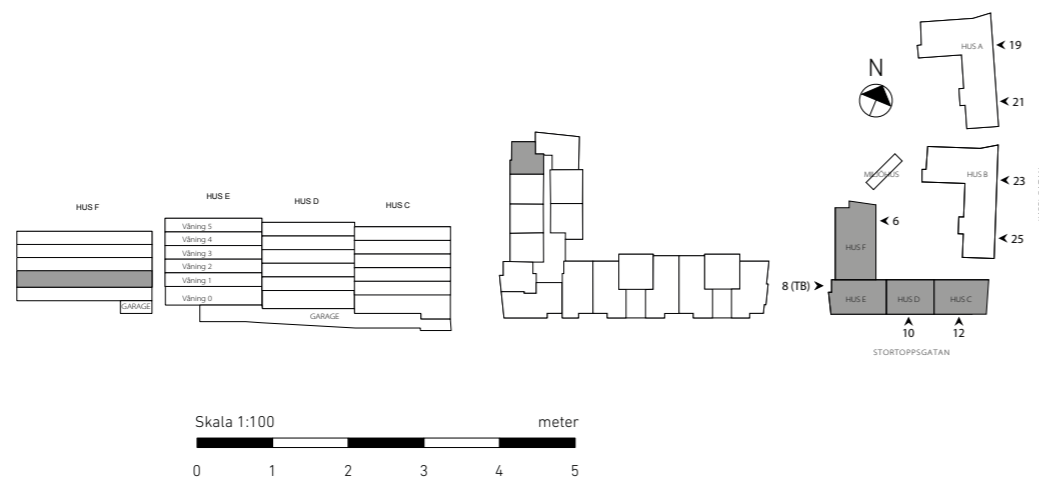
GRÅBERGET

LGH NR BMSS1005 | 1 RUM & KÖK

44,2 kvm



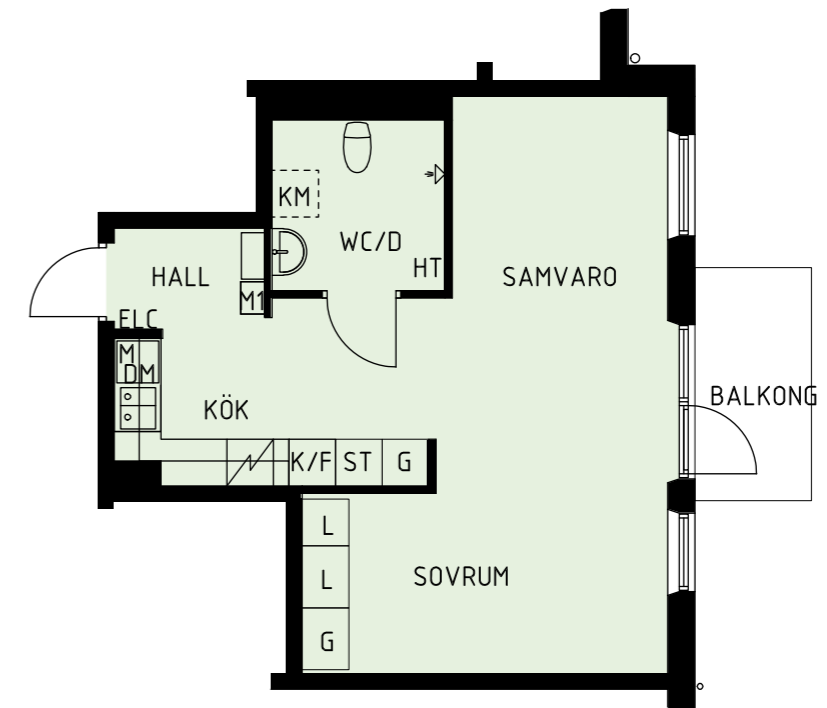
- DM Diskmaskin
- M Spis
- K/F Kyl & Frys
- G Garderob
- ST Städsåp
- L Linnesåp
- TT Torktumlare
- TM Tvåttmaskin



GRÅBERGET

LGH NR BMSS1101 | 1 RUM & KÖK

42,9 kvm



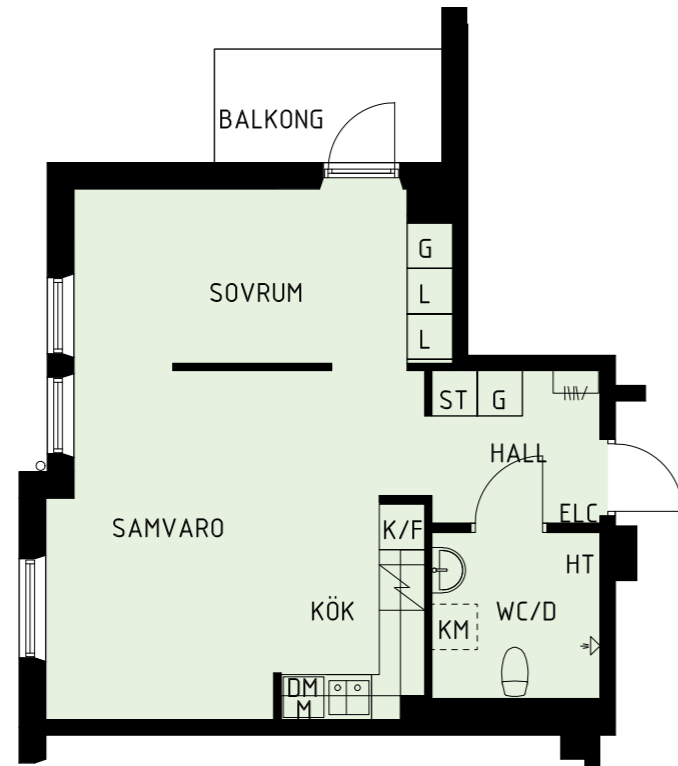
- DM Diskmaskin
- M Spis
- K/F Kyl & Frys
- G Garderob
- ST Städsåp
- L Linnesåp
- TT Torktumlare
- TM Tvåttmaskin



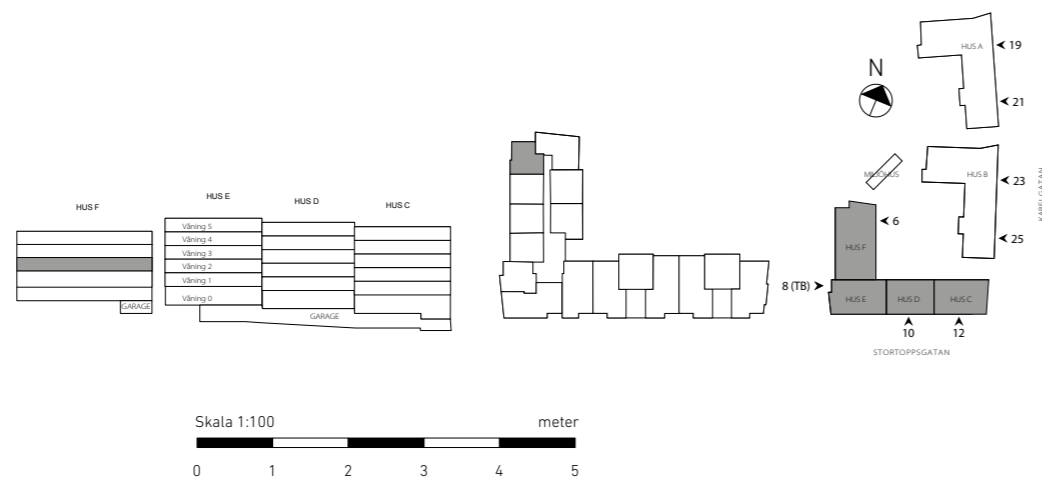
GRÅBERGET

LGH NR BMSS1102 | 1 RUM & KÖK

44,3 kvm



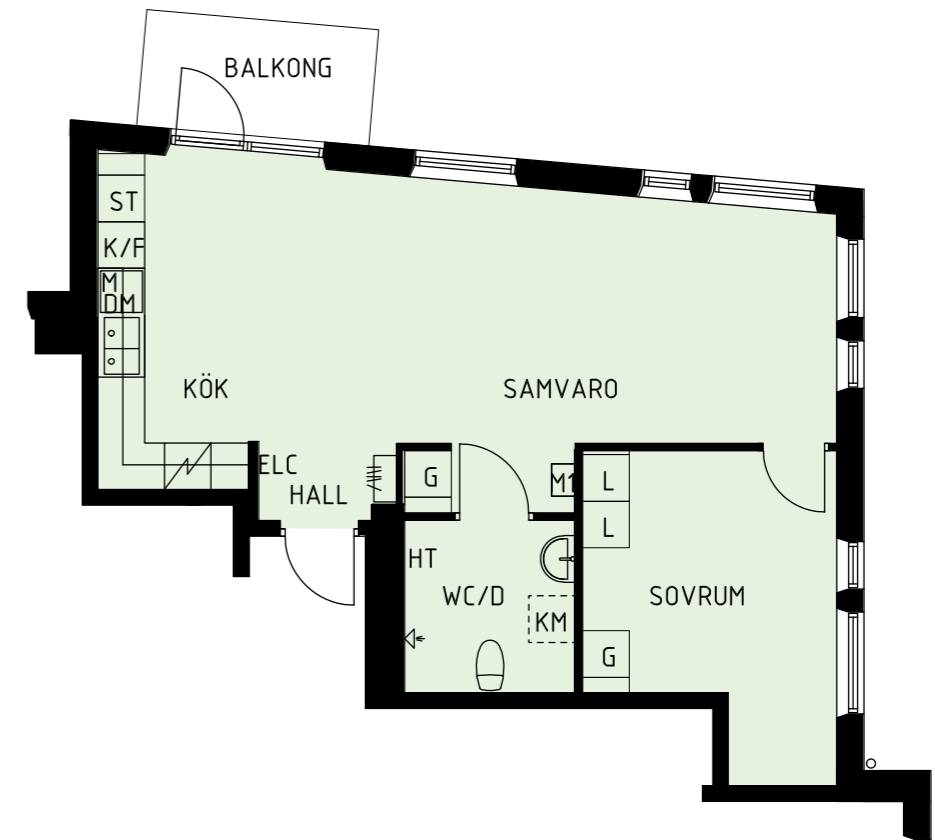
- DM Diskmaskin
- S Spis
- K/F Kyl & Frys
- G Garderob
- ST Städsåp
- L Linnesåp
- TT Torktumlare
- TM Tvåttmaskin



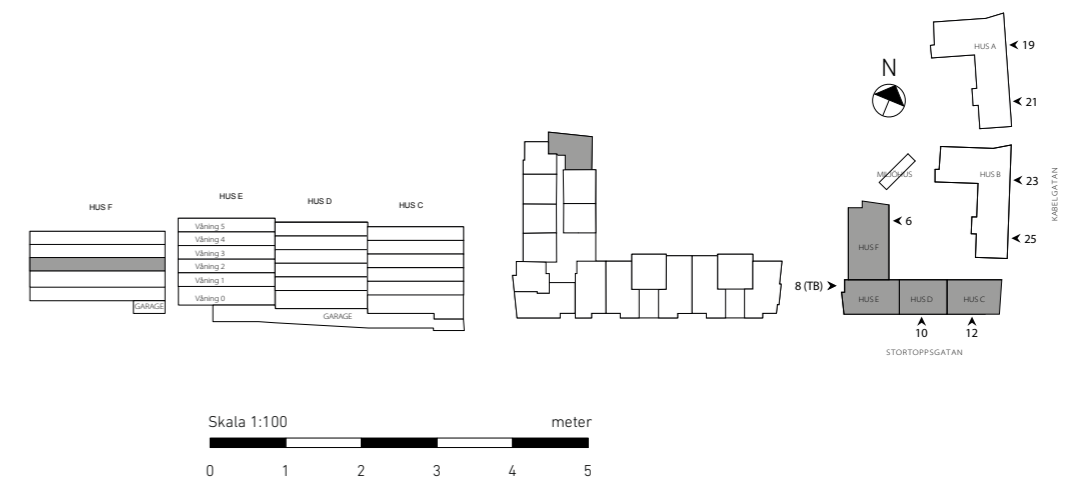
GRÅBERGET

LGH NR BMSS1103 | 2 RUM & KÖK

54,7 kvm



- DM Diskmaskin
- S Spis
- K/F Kyl & Frys
- G Garderob
- ST Städsåp
- L Linnesåp
- TT Torktumlare
- TM Tvåttmaskin





Trollängen är ett familjeföretag med ett genuint intresse för fastigheter. Att gå från råmark till levande bostadskvarter är något av det mest spännande vi vet. Under det senaste decenniet har vi byggt över 1000 bostads- och hyresrätter, radhus, villor och lokaler i Göteborg, Kungsbacka, Alingsås och Åre. Alla med god

kvalitet och i en tidlös stil. Vi vill vara ett av de bästa bostadsbolagen i Sverige med de nöjdaste kunderna, de mest välskötta fastigheterna och ett miljöarbete som främjar hållbar utveckling på bästa sätt. Trollängen förverkligar ditt drömhjem med smarta lösningar och hög kvalitet i rätt läge.



Lägenheterna är sökbara på Boplats fr.o.m. feb. 2019



VÄLKOMMEN ATT RINGA ELLER BESÖKA OSS:

Epost: info@boplats.se

Telefon 031-100 250

TELEFONTID

måndag - torsdag: kl. 13.30 - 16.00

fredag - söndag: stängt

POSTADRESS

Boplats Göteborg AB, Rosenlundsplatsen 1, 411 20 GÖTEBORG

BESÖKSADRESS

Rosenlundsplatsen 1 (bredvid Feskekörka).

BESÖKSTID

måndag - torsdag kl. 11.00 - 16.30

fredag - söndag stängt



Vid frågor om lägenheterna kontakta:

Hanna Gunnarsson

E-mail hanna.gunnarsson@trollangenbostad.se

Du hittar mer information om projektet på:

www.trollangenbostad.se